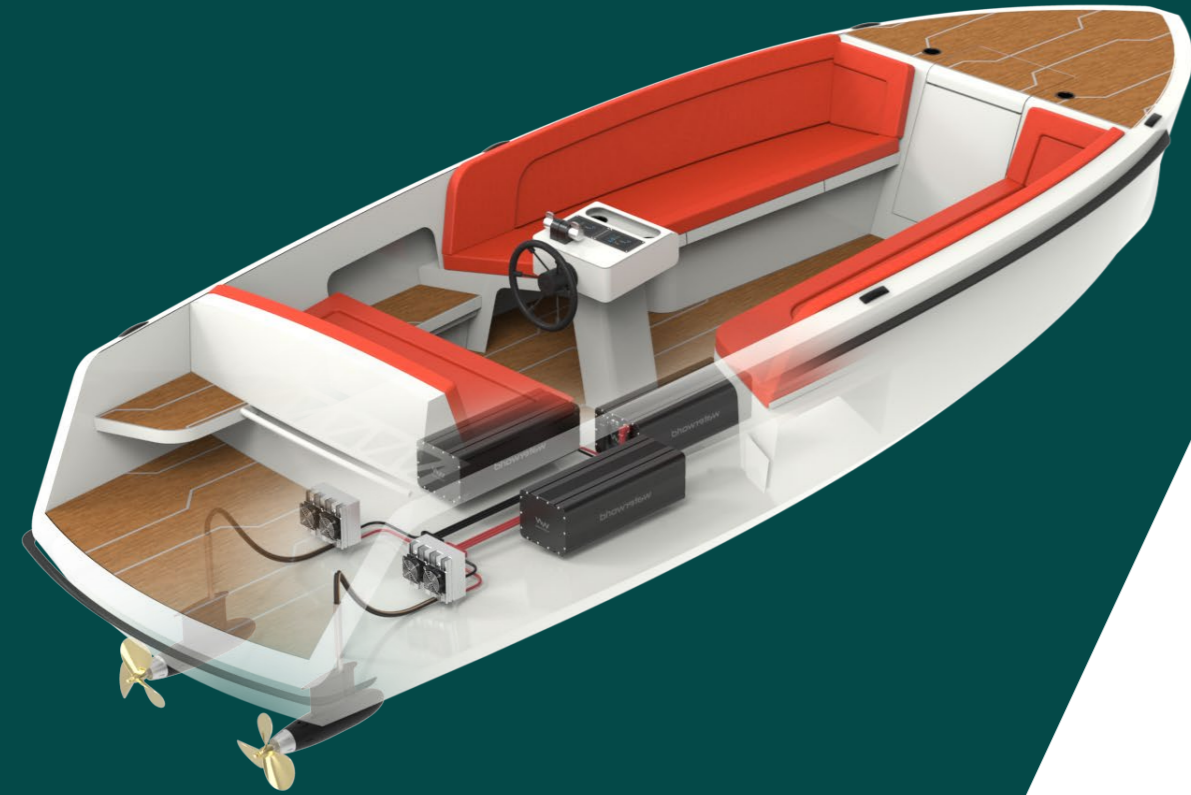




DE TOEKOMST BEGINT HIER

Kies voor elektrisch varen met de aandrijvings- en batterijsystemen van WaterWorld.

WW
waterworld
electrify your world



Wat we doen.

WaterWorld biedt een compleet pakket om je boot te elektrificeren. Dit omvat elektrische voortstuwing, gashendels, kleurendisplays, lithiumbatterijen en nog veel meer!

Wat te verwachten.

Over WaterWorld	04
Hybride systemen	07
Inboardsystemen	09
Podsystemen	13
Saildrive-systemen	15
Accusystemen	17
Accessoires en meer	21



Duurzaam

Dankzij de hoogefficiënte systemen van WaterWorld vaar je de hele dag met het juiste accupakket, dat 's nachts eenvoudig wordt opgeladen.



Betrouwbaar

Met meer dan 35 jaar expertise vanuit ons zusterbedrijf Bietronic, levert WaterWorld Nederlandse technologie met eenvoudige installatie. Onze interne R&D- en productiefaciliteit garandeert topkwaliteit, gebaseerd op de solide kennisbasis van Bietronic.



Betaalbaar

WaterWorld-systemen bieden kosten vergelijkbaar met traditionele verbrandingsmotoren dankzij efficiënte productie, eenvoudige installatie en lage onderhoudskosten.



Technologische sparring partner

Onze ervaring stelt ons in staat om elke uitdaging aan te gaan, duurzame oplossingen te bieden en verwachtingen te overtreffen.



Over ons.

BWaterWorld Electronics combineert een passie voor varen en technologie met meer dan 35 jaar expertise. Vanuit ons zusterbedrijf Bietronic, opgericht in 1987, ontwikkelen wij innovatieve, efficiënte en duurzame oplossingen voor de maritieme sector.

Sinds onze oprichting in 2013 ontwerpen en produceren we alles in-house: van batterijen en voortstuwingssystemen tot de software die deze aandrijft.

Dankzij deze geïntegreerde aanpak kunnen we flexibel inspelen op de specifieke behoeften van onze klanten.

Waarom WaterWorld?

Meer dan 35 jaar ervaring, interne controle over ontwerp en productie, en een focus op innovatie en flexibiliteit.

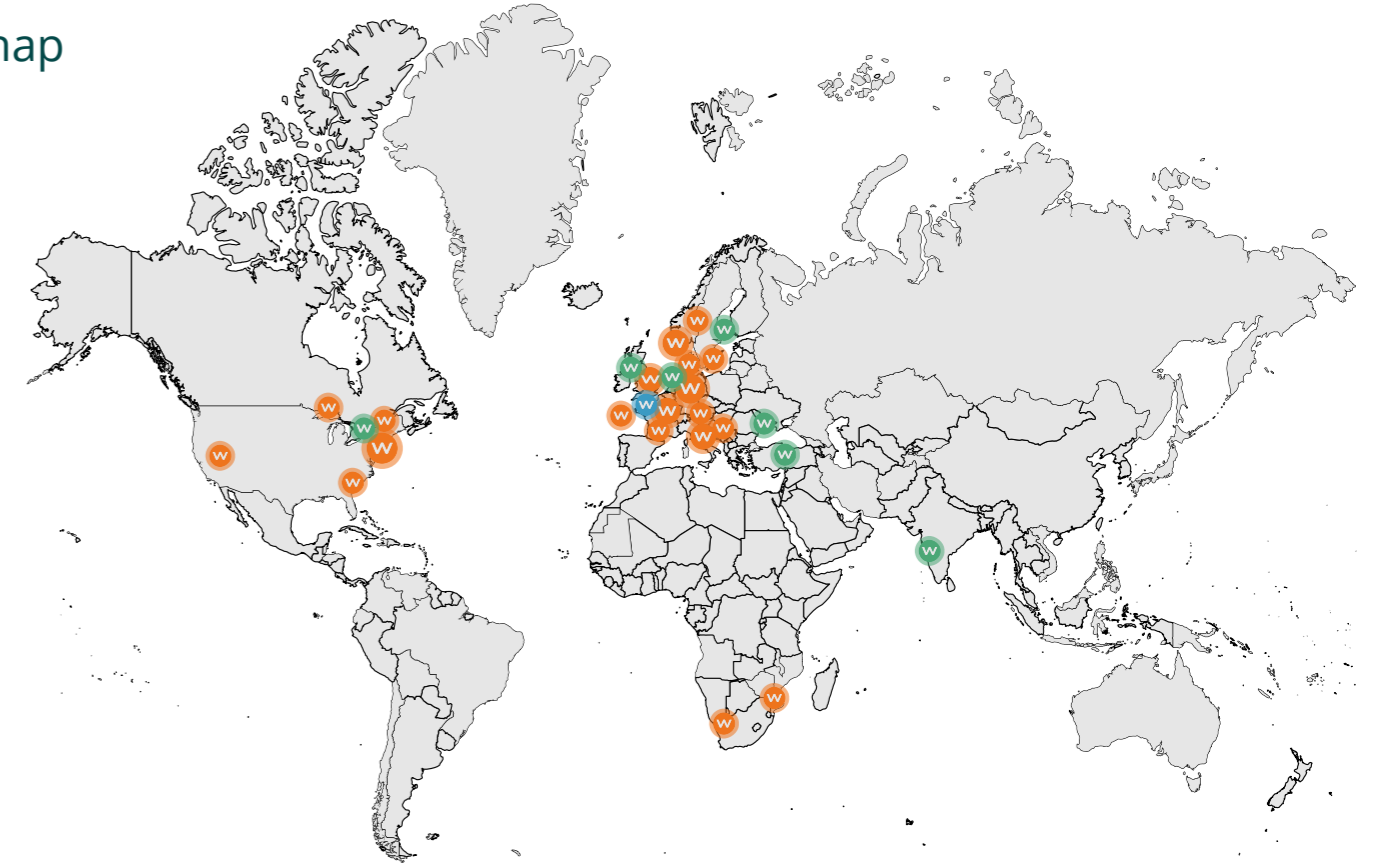


100% Nederlands ✓
Circulair, duurzaam,
en etisch geproduceerd

**Interne ontwikkeling
& PCB productie** ✓

Betrouwbaar sinds 1987 ✓

✓ **Wereldwijde partners**
Je bent in goed gezelschap



Hybride systemen.

WaterWorld hybride voortstuwing combineert de kracht van een dieselmotor met de stille efficiëntie van elektrische aandrijving. Onze 4.0h, 10.0h en 20.0h motoren zijn betrouwbaar in schepen tot 20 meter en bieden naadloze integratie met bestaande dieselmotoren.

Maatwerk oplossingen voor elk vaartuig

Elke configuratie wordt op maat ontworpen op basis van diesel-RPM, overbrengingsverhouding, schroefmaat en snelheid. Het resultaat? Een hybride systeem dat soepel samenwerkt met onze accsystemen.

Intelligente regeneratie

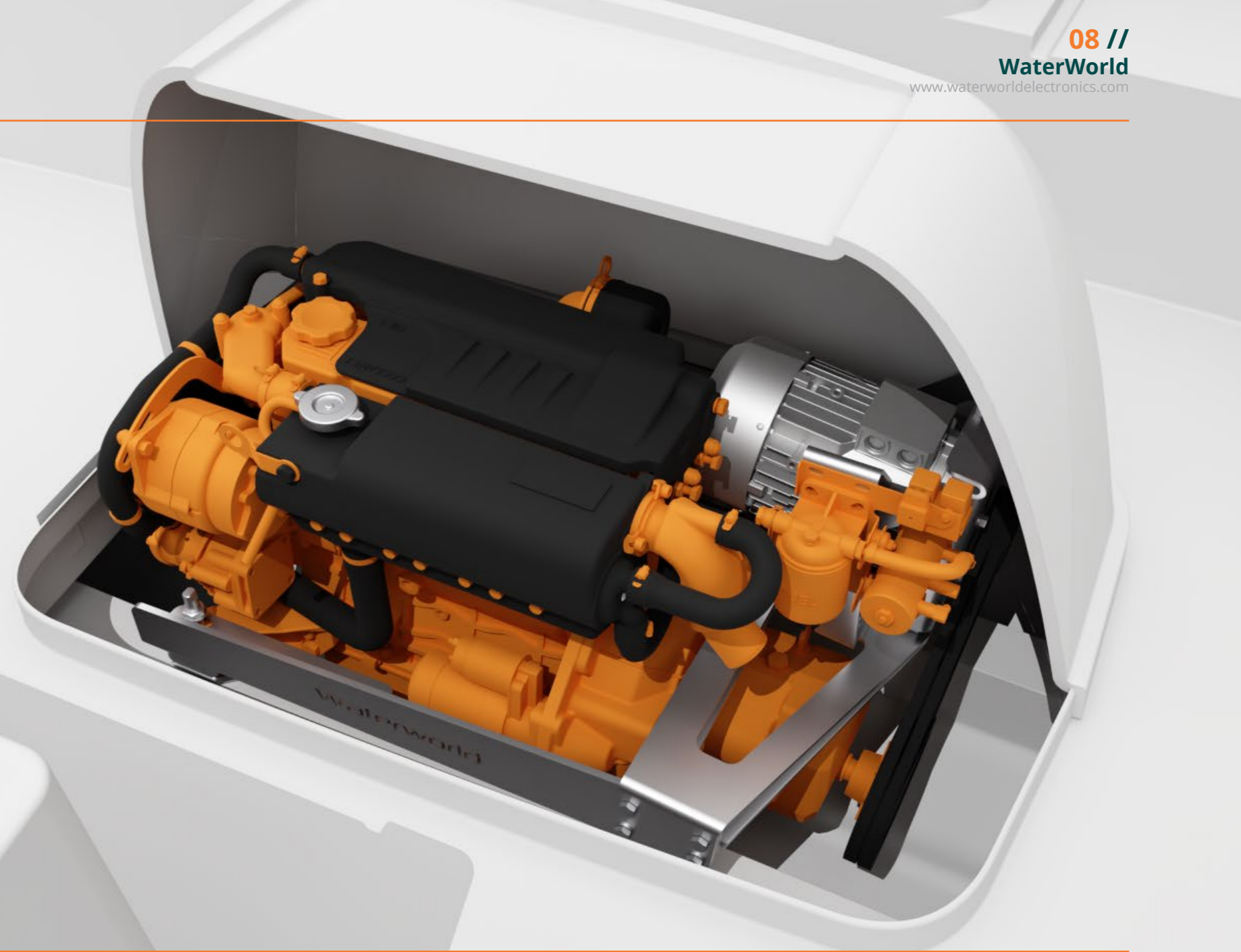
Ons systeem past zich automatisch aan: bij lage RPM geen opladen, bij hogere RPM maximale regeneratie. Overbelasting wordt voorkomen door automatische uitschakeling bij volle batterijen of hoge RPM.

Geruisloze, elektrische controle

In elektrische modus bieden WaterWorld-motoren fluisterstille werking en precieze besturing, voor een ongeëvenaarde vaarervaring.

WaterWorld hybride: de toekomst van veelzijdig varen

Geniet van het beste van twee werelden met WaterWorld hybride voortstuwing, die kracht, efficiëntie en het ongeëvenaarde comfort van geruisloos elektrisch varen combineert.



Inboardsystemen.

Onze elektrische inboardmotoren zijn een innovatief alternatief voor traditionele motoren. Geschikt voor nieuwbouw, retrofit en hybride projecten, met eenvoudige installatie.

Kracht en controle

Elektrische inboardmotoren leveren opmerkelijke kracht en controle, voor elke uitdaging.

Stille werking

Zorg voor een serene en comfortabele omgeving met fluisterstille motoren.

Aanpasbaarheid

Geschikt voor diverse schepen en hybride toepassingen, met maatwerkopties voor jouw vloot.

Weinig onderhoud

Minder onderhoud betekent lagere kosten en meer vaartijd.



4.0i

Lengte	525 mm
Breedte	2240 mm
Hoogte	229 mm
Gewicht	34 kg
Nominale snelheid	1500 rpm
Input vermogen	4.4 kW
Nominale spanning	48 Volt
Communicatie	CANopen
Hybride mogelijk	Ja
Regeneratie mogelijk	Ja



10.0i

Lengte	719 mm
Breedte	290 mm
Hoogte	296 mm
Gewicht	76 kg
Nominale snelheid	1500 rpm
Input vermogen	11 kW
Nominale spanning	48 Volt
Communicatie	CANopen
Hybride mogelijk	Ja
Regeneratie mogelijk	Ja



20.0i

Lengte	769 mm
Breedte	290 mm
Hoogte	301 mm
Gewicht	100 kg
Nominale snelheid	1600 rpm
Input vermogen	20 kW
Nominale spanning	48 Volt
Communicatie	CANopen
Hybride mogelijk	Ja
Regeneratie mogelijk	Ja



Extreem stil



Weinig onderhoud



Luchtgekoeld

**“Het stille systeem
van WaterWorld laat
ons genieten van de
rust - alleen wij en het
water.”**



Pod systemen.

Elektrische podmotoren bieden superieure prestaties en zijn ideaal voor de veeleisende gebruiker, ook in zoutwateromgevingen.

Onovertroffen manoeuvreerbaarheid

360° draaibare pods voor precisie en efficiëntie.

Weinig onderhoud

Afgedichte, corrosiebestendige ontwerpen minimaliseren onderhoud en verlengen de levensduur.

Stille werking

Onderwaterplaatsing zorgt voor trillingsvrij, stil varen.

Veelzijdigheid

Geschikt voor diverse sectoren en sloopstypen.



2.0p

Lengte	496 mm
Breedte	108 mm
Hoogte	255 mm
Gewicht	16 kg
Nominale snelheid	1500 rpm
Input vermogen	2.2 kW
Nominale spanning	48 Volt
Communicatie	CANopen
Regeneratie mogelijk	Ja
Monteren	Vast en Stuurbaar



3.5p

Lengte	525 mm
Breedte	108 mm
Hoogte	255 mm
Gewicht	16 kg
Nominale snelheid	1500 rpm
Input vermogen	3.8 kW
Nominale spanning	48 Volt
Communicatie	CANopen
Regeneratie mogelijk	Ja
Monteren	Vast en stuurbaar



8.0p

Lengte	652 mm
Breedte	150 mm
Hoogte	288 mm
Gewicht	35 kg
Nominale snelheid	1500 rpm
Input vermogen	8.8 kW
Nominale spanning	48 Volt
Communicatie	CANopen
Regeneratie mogelijk	Ja
Monteren	Vast en stuurbaar



18.0p

Lengte	726mm
Breedte	206 mm
Hoogte	370mm
Gewicht	71 kg
Nominale snelheid	1500 rpm
Input vermogen	19.8 kW
Nominale spanning	48 Volt
Communicatie	CANopen
Regeneratie mogelijk	Ja
Monteren	Vast en stuurbaar



Pod + Buik vin



Pod + Buik vin+ Antikavitatie plaat



Pod + Roer



Pod + Roer + Draaipunt



Saildrive-systemen

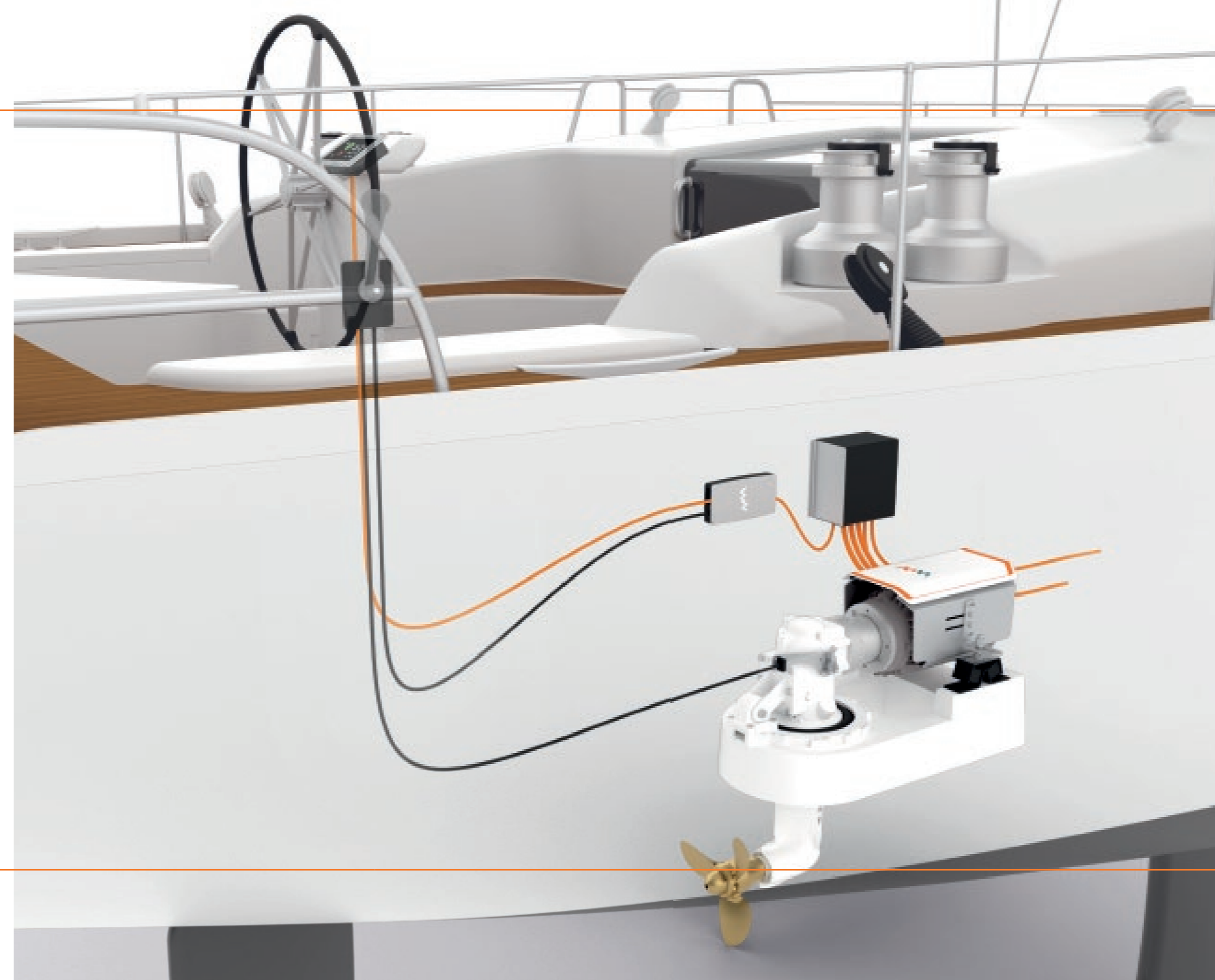
Vervang je oude dieselmotor eenvoudig met ons revolutionaire elektrische systeem, ontworpen voor Yanmar, Volvo Penta en Technodrive.

Naadloze regeneratie tijdens het varen

Regeneer energie tijdens het zeilen zonder aanpassingen aan je kabelbediening.

Eenvoudige installatie

Binnen één dag omgebouwd van diesel naar elektrisch.



10.0s

Lengte	613 mm	Input vermogen	11 kW
Breedte	278 mm	Nominale spanning	48 Volt
Hoogte	296 mm	Communicatie	CANopen
Gewicht	76 kg	Regeneratie mogelijk	Ja
Nominale snelheid	1500 rpm		

20.0s

Lengte	693 mm	Input vermogen	20 kW
Breedte	278 mm	Nominale spanning	48 Volt
Hoogte	296 mm	Communicatie	CANopen
Gewicht	100 kg	Regeneratie mogelijk	Ja
Nominale snelheid	1600 rpm		



Accusystemen.

Batterijen ontworpen voor meer dan 4000 cycli bij 80% ontlading, met LiFePO4-technologie voor maximale veiligheid en prestaties.

Slim batterij beheer

Ons geavanceerde BMS beschermt en optimaliseert elke cel.

Cylindrische batterij cellen

Elke (6,8kWh) batterij bevat 352 cilindrische LiFePO4 cellen, die bekend staan om hun stabiliteit, veiligheid en duurzaamheid. Deze structuur verhoogt de betrouwbaarheid en maximaliseert de algehele batterijprestaties.

Robuuste aluminium behuizing

Duurzaam, warmte-afvoerend en IP67-gecertificeerd.

Plug-en-play systeem

Snelle, veilige installatie, zelfs in krappe ruimtes.

Geïntegreerde communicatie

Met BatteryLink, functioneren je batterijen als een volledig geïntegreerd energiesysteem. BatteryLink maakt verbinding met de WaterWorld motorcontroller via CANopen en biedt realtime gegevens over de batterijstatus om veilige en continue navigatie te ondersteunen. Als een cel een fout vertoont, leidt BatteryLink onmiddellijk de stroom om onderbrekingen te voorkomen, zodat je boot ten allen tijde operationeel blijft.



WaterWorld geeft prioriteit aan veiligheid met uitgebreide bescherming:

- ✓ Bescherming tegen hoge stroomsterkte en kortsluiting
- ✓ Bescherming tegen diepe ontlading en overladen
- ✓ Temperatuurbeveiliging
- ✓ IP67-gecertificeerd: Waterdicht en stofdicht
- ✓ Gecertificeerde kwaliteit

	12V (12,8)		24V (25,6)		48V (51,2)			
Capaciteit	1700 Wh	1700 Wh	3400 Wh	3400 Wh	6800 Wh	3400 Wh	6800 Wh	13600 Wh
Lengte	250 mm	250 mm	395 mm	395 mm	695 mm	397 mm	695 mm	1295 mm
Breedte	253 mm	253 mm	253 mm	253 mm	253 mm	253 mm	253 mm	253 mm
Hoogte	213 mm	213 mm	213 mm	213 mm	213 mm	213 mm	213 mm	213 mm
Gewicht	19 kg	19 kg	34 kg	34 kg	61 kg	33 kg	61 kg	119 kg
Oplaadsnelheid	80 A	100 A	130 A	80 A	130 A	60 A	80 A	130 A
Continue ontladsnelheid	150 A	200 A	150 A	150 A	150 A	100 A	150 A	150 A
Max ontlaat snelheid (2sec)	300 A	500 A	400 A	300 A	400 A	200 A	300 A	400 A
Max ontlaat snelheid (10sec)	200 A	400 A	300 A	200 A	300 A	150 A	200 A	300 A
Chemie	LiFePO4	LiFePO4	LiFePO4	LiFePO4	LiFePO4	LiFePO4	LiFePO4	LiFePO4



**Krachtige, veilige,
startaccu met
IP67-classificatie.**



**De meeste
batterijen
beschermen
zichzelf, maar
WaterWorld-
batterijen
beschermen jou.**



Accessoires en meer.

Naadloze integratie met maritieme topmerken dankzij CANopen-technologie. Van innovatieve hardware tot op maat gemaakte oplossingen, WaterWorld levert voor elk professioneel project.

Met onze geavanceerde hardware, software en CANopen communicatiesystemen, werkt elk nieuw WaterWorld-systeem naadloos samen met andere professionele maritieme systemen, wat de connectiviteit in de industrie revolutioneert. Door alle componenten in één uitgebreid netwerk te brengen, wordt de installatie van elk WaterWorld-systeem een fluitje van een cent, waardoor het proces voor iedereen eenvoudiger wordt.

Voor communicatie heeft WaterWorld CANopen omarmd, waardoor we industriële communicatie tussen al je apparaten kunnen realiseren. Daarnaast ontwikkelen we oplossingen zoals het getoonde 108 kWh batterijpakket, volledig geïntegreerd met opladers en plug-and-play systeemkoppelkasten, op maat gemaakt voor de professionele markt. Bij WaterWorld is geen uitdaging te groot!

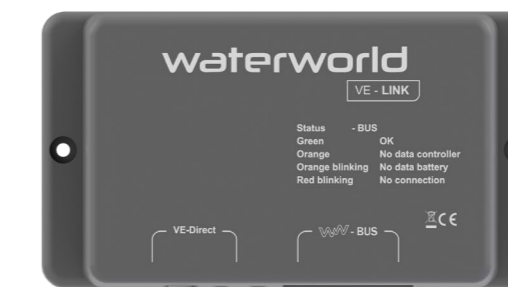


Maatwerk oplossingen



WaterWorld Connect

Draadloze verbinding met je iPhone of iPad voor real-time GPS- en motorsystemen. Ontworpen met de toekomst in gedachten: altijd up-to-date met verbeterde functies via remote updates.



VE-Link

De VE-Link stelt je in staat om batterij-informatie van een Victron SmartShunt op je WaterWorld-display te bekijken. Instellingen worden beheerd via de Victron-app op je telefoon, wat zorgt voor nauwkeurige gegevens over verbruik en opladen op je WaterWorld-display, zelfs tijdens het opladen van de batterij.



Ray-Link

We hebben de Ray-Link ontwikkeld om je Raymarine Axiom-scherm van WaterWorld-gegevens te voorzien. Of het nu gaat om motor- of batterijparameters, met de Ray-Link kun je het overzicht behouden zonder tussen schermen te schakelen.

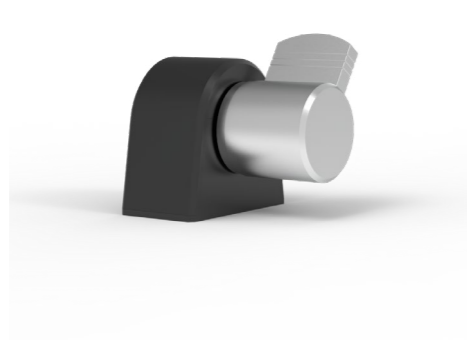
Meerdere gashendels

De gashendels van WaterWorld bieden naadloze controle en flexibiliteit, op maat gemaakt voor elke vaartuigconfiguratie. Kies uit top-mount, side-mount of dual top-mount hendels, allemaal ontworpen voor soepele, nauwkeurige bediening onder alle omstandigheden.

Onze gashendels geven prioriteit aan veiligheid met geavanceerde dual-control technologie. In tegenstelling tot traditionele mechanische gashendels, maken WaterWorld gashendels gebruik van contactloze magnetische rotatie-encoders die immuun zijn voor externe magnetische velden, samen met dual Hall-sensoren voor redundante monitoring. Deze combinatie van magnetische rotatie-encoders en dual Hall-sensoren zorgt voor ongeëvenaarde duurzaamheid en biedt betrouwbare, nauwkeurige controle voor veilige navigatie.



Sidemount



Topmount



Topmount lever



Dual topmount lever

Meerdere displays

Ervaar volledige systeemoverzicht met de veelzijdige display-oplossingen van WaterWorld. Van onze speciale WaterWorld-displays tot naadloze integratie met Raymarine, meerdere display-opties zorgen ervoor dat je alle essentiële gegevens in één oogopslag hebt. Of je nu de prestaties bewaakt via de WaterWorld-app of een multifunctioneel Raymarine Axiom-scherm gebruikt, onze displays houden je geïnformeerd en in controle.



WaterWorld display



IOS app



Raymarine

Neem contact op.



WaterWorld Electronics B.V.
Weerdijk 14, 8375 AX
Oldemarkt, The Netherlands



waterworldelectronics.com
info@waterworldelectronics.com

