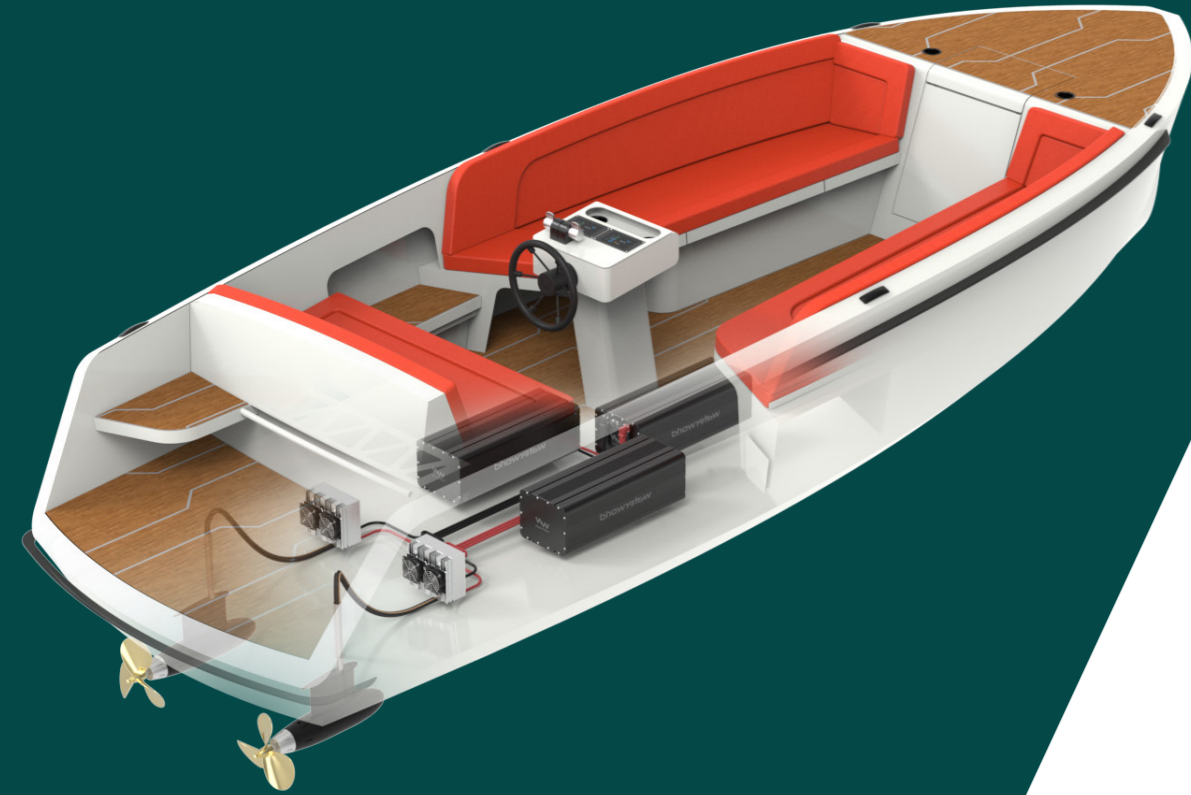




# DE TOEKOMST BEGINT **HIER**

Kies voor elektrisch varen met de aandrijvingen en batterijsystemen van WaterWorld.

**ww**  
**waterworld**  
electrify your world



## Wat we doen.

WaterWorld biedt een compleet pakket om je boot te elektrificeren. Dit omvat elektrische voortstuwing, bediening, kleurendisplay, lithiumbatterijen en nog veel meer!

## Vooruitblik.

|                     |    |
|---------------------|----|
| Over WaterWorld     | 04 |
| Hybridesystemen     | 07 |
| Inboardsystemen     | 09 |
| Podsystemen         | 13 |
| Saildrivesystemen   | 15 |
| Batterijsystemen    | 17 |
| Accessoires en meer | 21 |



### Duurzaam

Dankzij de hoogefficiënte systemen van WaterWorld vaart je vaartuig de hele dag met het juiste accupakket, dat 's nachts wordt opgeladen.



### Betaalbaar

WaterWorld-systemen zijn niet duurder dan traditionele verbrandingsmotoren dankzij efficiënte productie, eenvoudige installatie en lage gebruiks- en onderhoudskosten.



### Betrouwbaar

Geboren uit de elektronica-expertise van zusterbedrijf Bietronic, sinds 1987, zorgt WaterWorld Electronics voor vertrouwen door Nederlandse technologie en eenvoudige installatie. Onze interne R&D- en productiefaciliteit garandeert systemen van topkwaliteit, geworteld in de erfenis van Bietronic als onze kennisbasis.



### Technologische sparringpartner

Onze uitgebreide ervaring zorgt ervoor dat we elke uitdaging aangaan, duurzame oplossingen bieden en de verwachtingen van de klant overtreffen.



## Over WaterWorld.

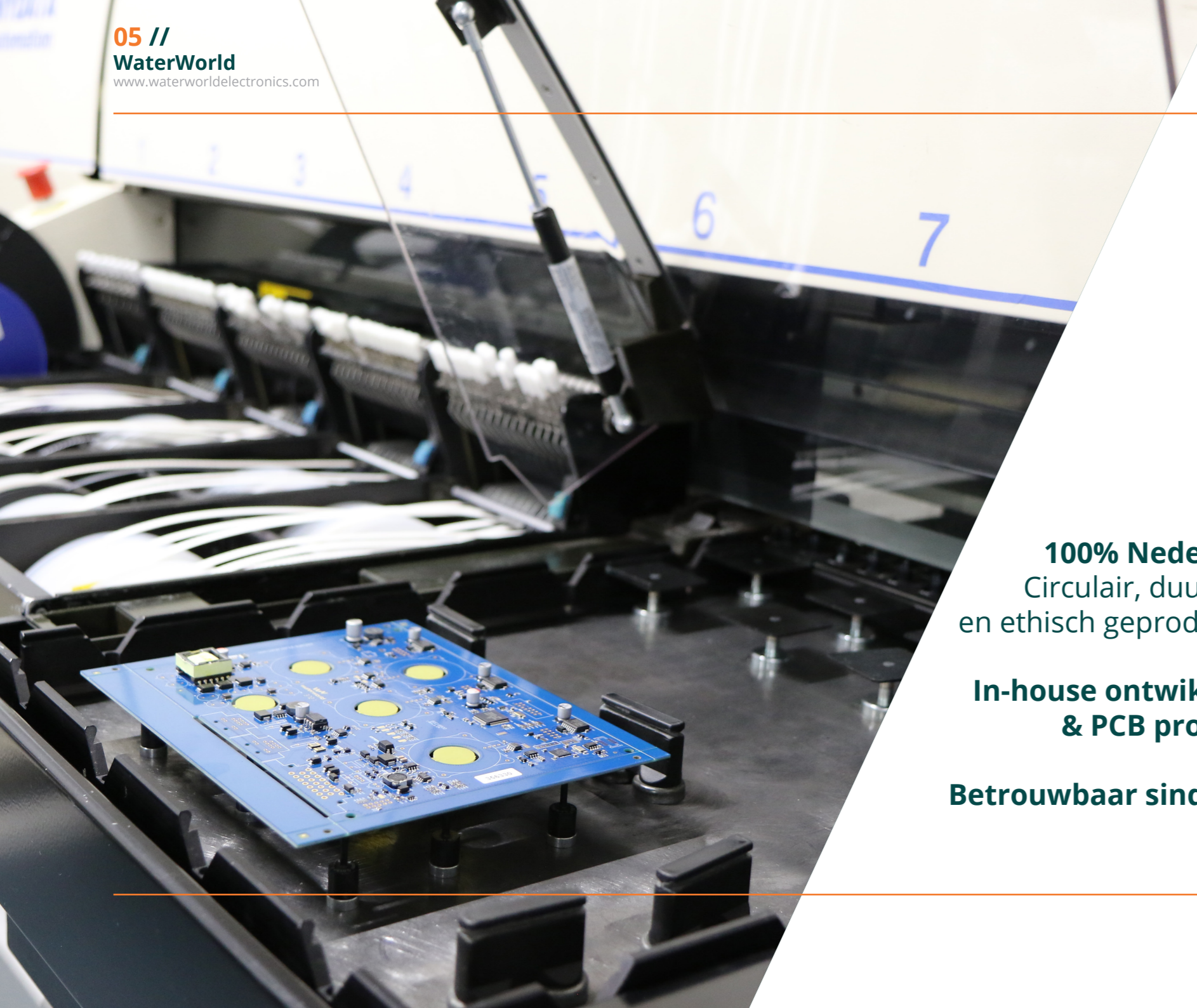
Bij WaterWorld Electronics worden we gedreven door een passie voor varen en technologie, met meer dan 35 jaar ervaring geworteld in ons zusterbedrijf, Bietronic, opgericht in 1987. Deze solide basis stelt ons in staat om de maritieme sector vooruit te sturen met innovatieve, efficiënte en duurzame oplossingen.

Sinds onze oprichting in 2013 is het onze missie om de internationale markt te herdefiniëren. We hebben de controle over elk aspect van de productie, van het ontwerp en de vervaardiging van onze batterijen en voortstuwingssystemen tot de software die ze aandrijft.

Deze allesomvattende interne benadering stelt ons in staat om flexibel in te spelen op de specifieke behoeften van onze klanten, met een constante focus op innovatie en gebruikservaring.

### Waarom WaterWorld?

Innovators in boot technologie met meer dan 35 jaar ervaring en interne controle over ontwerp, productie en software voor volledige flexibiliteit.

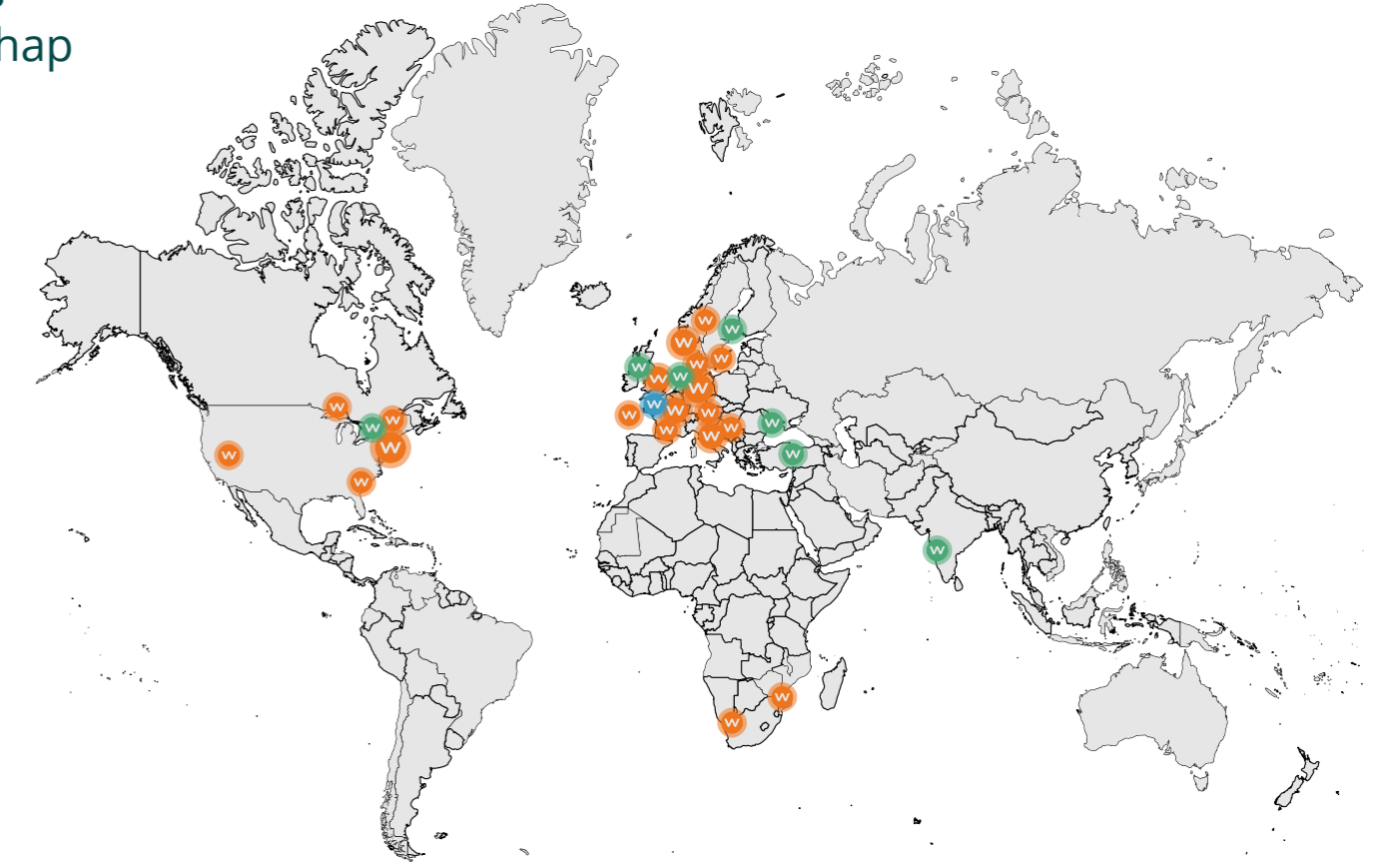


**100% Nederlands** ✓  
Circulair, duurzaam,  
en ethisch geproduceerd

**In-house ontwikkeling  
& PCB productie** ✓

**Betrouwbaar sinds 1987** ✓

✓ **Wereldwijde partners**  
Je bent in goed gezelschap



## Hybridesystemen.

WaterWorld hybride voortstuwing combineert de kracht van een traditionele dieselmotor met de stille efficiëntie van een elektrische aandrijving. Onze 4.0h-, 10.0h-, en 20.0h- motoren hebben zich bewezen als betrouwbaar in vaartuigen tot 20 meter, die samenwerken met bestaande dieselmotoren. Deze op maat gemaakte benadering biedt naadloze integratie en levert een maatwerkoplossing voor elk vaartuig.

### Maatwerkoplossingen voor elk vaartuig

Elke hybride opstelling wordt op maat ontworpen, rekening houdend met het toerental van de dieselmotor (RPM), de overbrengingsverhouding, de schroefasgrootte en de vaarsnelheid om de perfecte pulley-verhouding voor het WaterWorld-systeem te berekenen. Het resultaat? Een fijn afgestemde hybride oplossing die soepel werkt met onze accusystemen en moeiteloze prestaties levert.

### Intelligente regeneratie

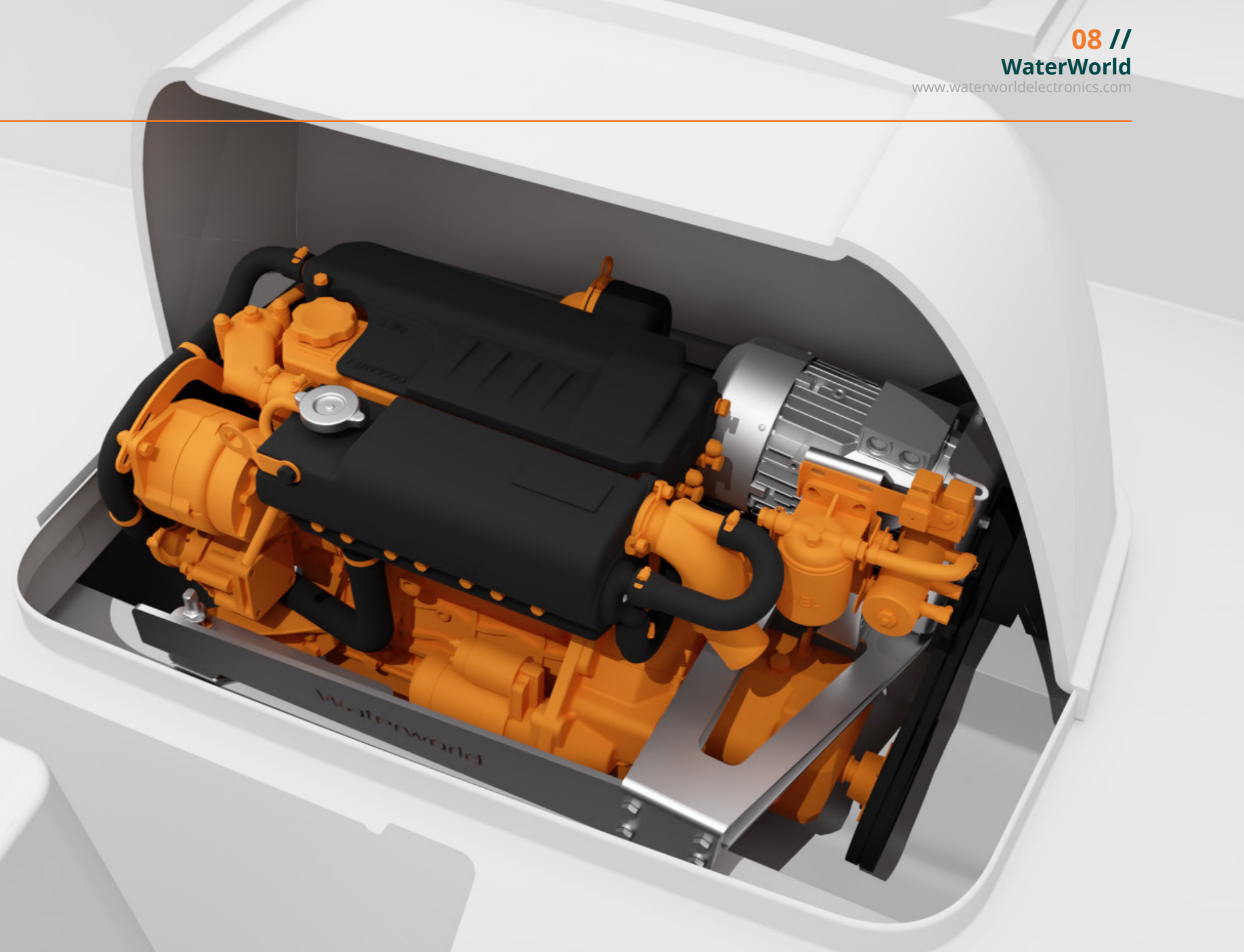
Wanneer regeneratie is ingeschakeld, past ons systeem zich aan het toerental van de dieselmotor aan: lage toeren betekent niet opladen, terwijl hoge toeren de regeneratie tot het maximum verhoogt. Het systeem voorkomt automatisch overbelasting en schakelt regeneratie uit wanneer de batterijen vol zijn of het toerental te hoog is, wat zorgt voor veilig en efficiënt energiebeheer.

### Stille, precieze elektrische bediening

In de elektrische modus bieden WaterWorld-motoren fluisterstille werking met verbeterde controle. Het sturen wordt soepeler en responsiever, wat zorgt voor een premium vaarervaring die de traditionele dieselbediening overtreft.

### WaterWorld hybride: de toekomst van veelzijdig varen

Geniet van het beste van twee werelden met WaterWorld: hybride voortstuwing die kracht, efficiëntie en het ongeëvenaarde comfort van geruisloos elektrisch varen combineert.



# Inboardsystemen.

WaterWorld elektrische inboardsystemen zijn zorgvuldig ontworpen om een innovatief alternatief te bieden voor conventionele inboardmotoren. Deze systemen zijn geschikt voor nieuwbouw, retrofitting en hybride projecten, en zorgen voor een eenvoudige installatie.

## Robuuste kracht en controle

Elektrische inboardmotoren leveren opmerkelijke kracht en controle, waardoor je vaartuig de sterkte heeft om uitdagende omstandigheden aan te kunnen en nauwkeurige manoeuvres uit te voeren. Of je nu door open wateren navigeert of in krappe ruimtes manoeuvreert, deze motoren geven je de kracht om te presteren.

## Stille werking

Elektrische inboardmotoren werken vrijwel geruisloos, wat zorgt voor een serene en ongestoorde omgeving voor je bemanning en passagiers. Deze geluidloze ervaring verhoogt het comfort en de ontspanning aan boord.

## Aanpasbaarheid aan verschillende vaartuigen

Elektrische inboardmotoren zijn veelzijdig en kunnen geïntegreerd worden in verschillende soorten vaartuigen. Hun aanpasbaarheid maakt ze ideaal om je vloot aan te passen voor specifieke operationele vereisten. Deze motoren kunnen ook gebruikt worden in hybride toepassingen. WaterWorld kan helpen bij het ontwerpen van een hybride framework dat de dieselmotor aanvult.

## Eenvoudig onderhoud

Geniet van minimale onderhoudsvereisten met elektrische inboardmotoren. Dit betekent minder tijd en middelen die besteed worden aan onderhoud, wat leidt tot hogere uptime en kostenbesparingen voor je bedrijf.



4.0i

|                             |          |
|-----------------------------|----------|
| <b>Lengte</b>               | 525 mm   |
| <b>Breedte</b>              | 240 mm   |
| <b>Hoogte</b>               | 229 mm   |
| <b>Gewicht</b>              | 34 kg    |
| <b>Nominale snelheid</b>    | 1500 rpm |
| <b>Input vermogen</b>       | 4.4 kW   |
| <b>Nominale spanning</b>    | 48 Volt  |
| <b>Communicatie</b>         | CANopen  |
| <b>Hybride mogelijk</b>     | Ja       |
| <b>Regeneratie mogelijk</b> | Ja       |



10.0i

|                             |          |
|-----------------------------|----------|
| <b>Lengte</b>               | 719 mm   |
| <b>Breedte</b>              | 290 mm   |
| <b>Hoogte</b>               | 296 mm   |
| <b>Gewicht</b>              | 76 kg    |
| <b>Nominale snelheid</b>    | 1500 rpm |
| <b>Input vermogen</b>       | 11 kW    |
| <b>Nominale spanning</b>    | 48 Volt  |
| <b>Communicatie</b>         | CANopen  |
| <b>Hybride mogelijk</b>     | Ja       |
| <b>Regeneratie mogelijk</b> | Ja       |



20.0i

|                             |          |
|-----------------------------|----------|
| <b>Lengte</b>               | 769 mm   |
| <b>Breedte</b>              | 290 mm   |
| <b>Hoogte</b>               | 301 mm   |
| <b>Gewicht</b>              | 100 kg   |
| <b>Nominale snelheid</b>    | 1600 rpm |
| <b>Input vermogen</b>       | 20 kW    |
| <b>Nominale spanning</b>    | 48 Volt  |
| <b>Communicatie</b>         | CANopen  |
| <b>Hybride mogelijk</b>     | Ja       |
| <b>Regeneratie mogelijk</b> | Ja       |



Extreem stil



Weinig onderhoud



Luchtgekoeld

**“Het stille systeem  
van WaterWorld laat  
ons genieten van de  
rust - alleen wij en het  
water.”**



# Podsystemen.

Elektrische podmotoren bieden superieure maritieme prestaties en een reeks voordelen voor verschillende soorten vaartuigen. Ontwikkeld met de professionele en veeleisende gebruiker in gedachten, zijn deze systemen gebouwd om strenge operationele eisen te weerstaan, inclusief gebruik in zoutwateromgevingen.

## Onovertroffen manoeuvreerbaarheid

Met stuurbare pods ervaar je ongeëvenaarde wendbaarheid en controle. Manoeuvreeer moeiteloos door drukke havens en leg met uiterste precisie aan, zelfs in krappe ruimtes. De geavanceerde besturing vertaalt je commando's direct naar vloeiende, krachtige bewegingen, waardoor elke manoeuvre eenvoudig en doeltreffend verloopt.

## Weinig onderhoud

Ontworpen voor minimaal onderhoud, verminderen podmotoren de operationele kosten en maximaliseren ze je vaartijd. Hun afgedichte ontwerp en corrosiebestendige materialen garanderen duurzaamheid, zelfs in zoutwater, wat zorgt voor minder reparaties en meer dagen op het water.

## Stille werking

De plaatsing van de motor onderwater zorgt voor een fluisterstille, trillingvrije ervaring voor je bemanning en passagiers, wat het comfort verhoogt en een onvergetelijke reis biedt. Het biedt gelijk meer ruimte in de boot voor de opslag van de batterijen.

## Ultieme flexibiliteit

Veelzijdig en aanpasbaar, elektrische podmotoren zijn ideaal voor de maritieme sector, offshore en andere sectoren. Installeer ze op verschillende vaartuigtypes om te genieten van maximale operationele flexibiliteit en betrouwbare prestaties, op maat gemaakt om te voldoen aan de hoogste standaarden.



2.0p

|                             |                   |
|-----------------------------|-------------------|
| <b>Lengte</b>               | 496 mm            |
| <b>Breedte</b>              | 108 mm            |
| <b>Hoogte</b>               | 255 mm            |
| <b>Gewicht</b>              | 16 kg             |
| <b>Nominale snelheid</b>    | 1500 rpm          |
| <b>Input vermogen</b>       | 2.2 kW            |
| <b>Nominale spanning</b>    | 48 Volt           |
| <b>Communicatie</b>         | CANopen           |
| <b>Regeneratie mogelijk</b> | Ja                |
| <b>Monteren</b>             | Vast en Stuurbaar |



Pod + Buik vin



3.5p

|                             |                   |
|-----------------------------|-------------------|
| <b>Lengte</b>               | 525 mm            |
| <b>Breedte</b>              | 108 mm            |
| <b>Hoogte</b>               | 255 mm            |
| <b>Gewicht</b>              | 16 kg             |
| <b>Nominale snelheid</b>    | 1500 rpm          |
| <b>Input vermogen</b>       | 3.8 kW            |
| <b>Nominale spanning</b>    | 48 Volt           |
| <b>Communicatie</b>         | CANopen           |
| <b>Regeneratie mogelijk</b> | Ja                |
| <b>Monteren</b>             | Vast en Stuurbaar |



Pod + Buik vin + Antikavitasie plaat



8.0p

|                             |                   |
|-----------------------------|-------------------|
| <b>Lengte</b>               | 652 mm            |
| <b>Breedte</b>              | 150 mm            |
| <b>Hoogte</b>               | 288 mm            |
| <b>Gewicht</b>              | 35 kg             |
| <b>Nominale snelheid</b>    | 1500 rpm          |
| <b>Input vermogen</b>       | 8.8 kW            |
| <b>Nominale spanning</b>    | 48 Volt           |
| <b>Communicatie</b>         | CANopen           |
| <b>Regeneratie mogelijk</b> | Ja                |
| <b>Monteren</b>             | Vast en Stuurbaar |



Pod + Roer



18.0p

|                             |                   |
|-----------------------------|-------------------|
| <b>Lengte</b>               | 726mm             |
| <b>Breedte</b>              | 206 mm            |
| <b>Hoogte</b>               | 370mm             |
| <b>Gewicht</b>              | 71 kg             |
| <b>Nominale snelheid</b>    | 1500 rpm          |
| <b>Input vermogen</b>       | 19.8 kW           |
| <b>Nominale spanning</b>    | 48 Volt           |
| <b>Communicatie</b>         | CANopen           |
| <b>Regeneratie mogelijk</b> | Ja                |
| <b>Monteren</b>             | Vast en Stuurbaar |



Pod + Roer + Draaipunt





## Saildrivesystemen.

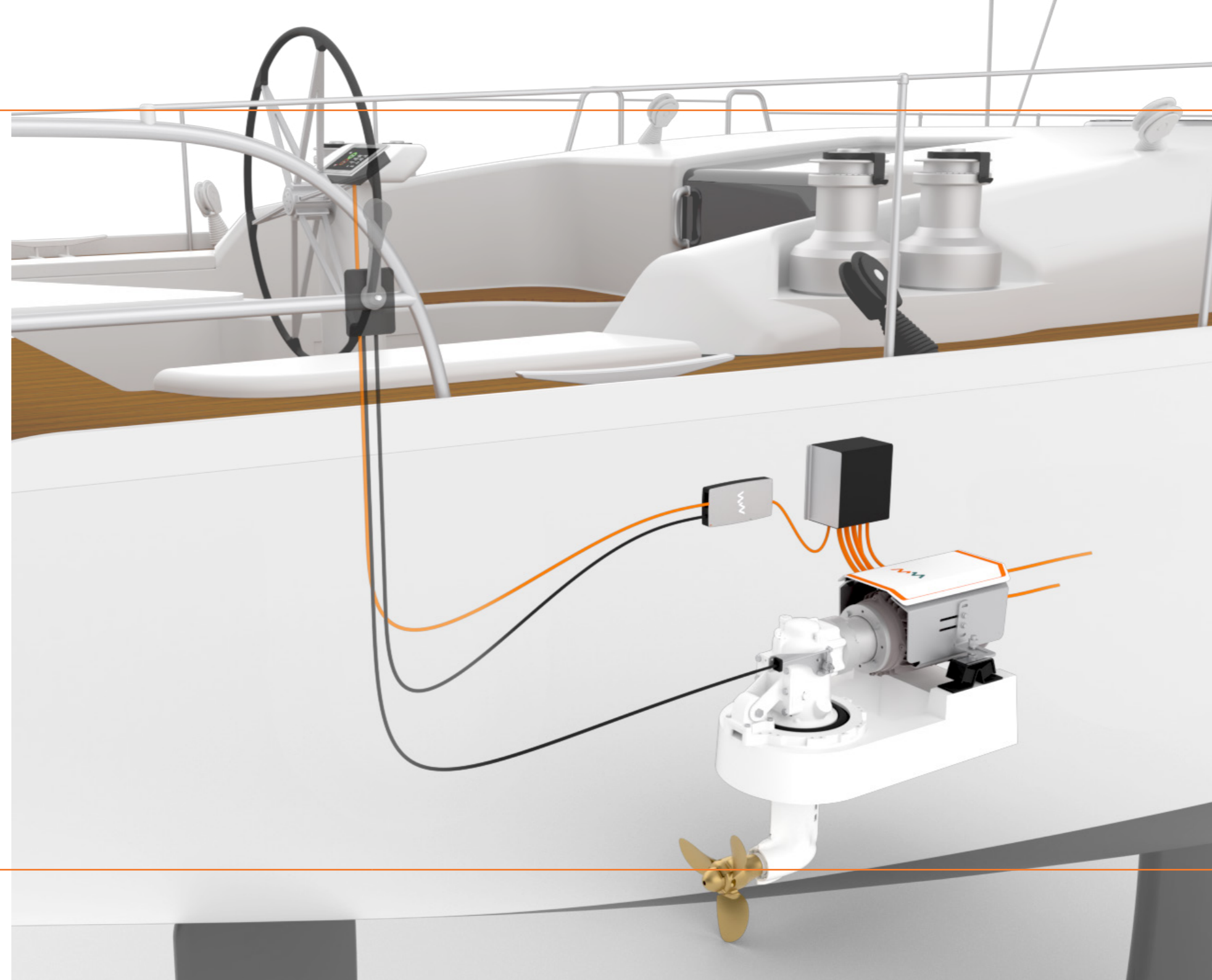
Ontdek de revolutionaire installatiekit van WaterWorld, speciaal ontworpen voor de meeste Yanmar-, Volvo Penta- en Technodrive- saildrivesystemen. Zeg vaarwel tegen je oude dieselmotor en verwelkom een nieuw tijdperk van robuuste, milieuvriendelijke, stille en onderhoudsarme elektrische voortstuwing.

### Naadloze regeneratie tijdens het varen

Ons systeem is ontworpen om energie te regenereren tijdens het varen, zodat de energie optimaal wordt benut. Je huidige kabelbedienings-systeem blijft onaangetast, dankzij ons innovatieve installatieblok, dat naadloos de snelheid van de elektromotor regelt en tegelijkertijd de integriteit van je vooruit- en achteruitversnellingen behoudt.

### Eenvoudige installatie

Transformeer je vaartuig van dieselfhankelijk naar elektrisch efficiënt. Maak de overstap met WaterWorld en ervaar een milieuvriendelijke, moeiteloze en snelle transitie. Wie zou er niet met ons de toekomst in willen varen?

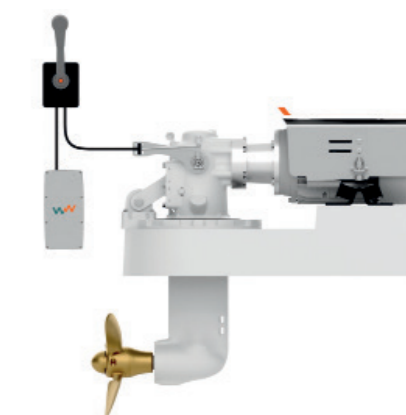


### 10.0s

|                          |          |                             |         |
|--------------------------|----------|-----------------------------|---------|
| <b>Lengte</b>            | 613 mm   | <b>Input vermogen</b>       | 11 kW   |
| <b>Breedte</b>           | 278 mm   | <b>Nominale spanning</b>    | 48 Volt |
| <b>Hoogte</b>            | 296 mm   | <b>Communicatie</b>         | CANopen |
| <b>Gewicht</b>           | 76 kg    | <b>Regeneratie mogelijk</b> | Ja      |
| <b>Nominale snelheid</b> | 1500 rpm |                             |         |

### 20.0s

|                          |          |                             |         |
|--------------------------|----------|-----------------------------|---------|
| <b>Lengte</b>            | 693 mm   | <b>Input vermogen</b>       | 20 kW   |
| <b>Breedte</b>           | 278 mm   | <b>Nominale spanning</b>    | 48 Volt |
| <b>Hoogte</b>            | 296 mm   | <b>Communicatie</b>         | CANopen |
| <b>Gewicht</b>           | 100 kg   | <b>Regeneratie mogelijk</b> | Ja      |
| <b>Nominale snelheid</b> | 1600 rpm |                             |         |



# Batterijsystemen.

Ontworpen voor veeleisende gebruikers, zijn onze batterijen gebouwd om meer dan 4000 cycli te doorstaan bij een ontlaaddiepte van 80%, waarbij ze hun capaciteit behouden bij optimale temperaturen. Alleen de meest stabiele lithiumchemie wordt gebruikt, wat veiligheid en duurzaamheid garandeert, zelfs in veeleisende omgevingen.

## Slim batterij beheer

Ons geavanceerde Battery Management System (BMS) bewaakt en beschermt continu elke batterijcel, beschermt tegen extreme omstandigheden en zorgt voor stabiele prestaties.

## Cilindrische batterij cellen

Elke (6,8 kWh) batterij bevat 352 cilindrische LiFePO4-cellen, die bekend staan om hun stabiliteit, veiligheid en duurzaamheid. Deze structuur verhoogt de betrouwbaarheid en maximaliseert de algehele batterijprestaties.

## Robuuste aluminium behuizing

De behuizing, gemaakt van 3,5 mm geanodiseerd aluminium, is ontworpen voor duurzaamheid en sterkte. Het beschermt niet alleen de batterij-elektronica tegen omgevingsfactoren, maar fungeert ook als een warmteafvoer, waardoor oververhitting wordt voorkomen en een optimale temperatuurregeling wordt gegarandeerd.

## Plug-and-play systeem

Ontworpen voor naadloze installatie, de Flexconnect-stroomconnectoren van de batterij maken een gemakkelijke

installatie mogelijk, zelfs in krappe ruimtes, waardoor de veiligste installatie mogelijk is.

## Geïntegreerde communicatie

Met BatteryLink functioneren je batterijen als een volledig geïntegreerd energiesysteem. BatteryLink maakt verbinding met de WaterWorld motorcontroller via CANopen en biedt realtime gegevens over de batterijstatus om veilige en continue navigatie te ondersteunen. Als een cel een fout vertoont, leidt BatteryLink onmiddellijk de stroom om onderbrekingen te voorkomen, zodat je boot te allen tijde operationeel blijft.



WaterWorld geeft prioriteit aan veiligheid met uitgebreide bescherming:

- ✓ Bescherming tegen hoge stroomsterkte en kortsluiting
- ✓ Bescherming tegen diepe ontlading en overladen
- ✓ Temperatuurbeveiliging
- ✓ IP67-gecertificeerd: Waterdicht en stofdicht
- ✓ Gecertificeerde kwaliteit

|                                    | 12V (12,8) |                  | 24V (25,6) |         | 48V (51,2) |         |         |          |
|------------------------------------|------------|------------------|------------|---------|------------|---------|---------|----------|
| <b>Capaciteit</b>                  | 1700 Wh    | 1700 Wh cranking | 3400 Wh    | 3400 Wh | 6800 Wh    | 3400 Wh | 6800 Wh | 13600 Wh |
| <b>Lengte</b>                      | 242 mm     | 242 mm           | 392 mm     | 392 mm  | 687 mm     | 397 mm  | 695 mm  | 1295 mm  |
| <b>Breedte</b>                     | 253 mm     | 253 mm           | 253 mm     | 253 mm  | 253 mm     | 253 mm  | 253 mm  | 253 mm   |
| <b>Hoogte</b>                      | 212 mm     | 212 mm           | 212 mm     | 212 mm  | 212 mm     | 212 mm  | 212 mm  | 212 mm   |
| <b>Gewicht</b>                     | 19 kg      | 19 kg            | 34 kg      | 34 kg   | 61 kg      | 33 kg   | 61 kg   | 119 kg   |
| <b>Oplaadsnelheid</b>              | 80 A       | 100 A            | 130 A      | 80 A    | 130 A      | 60 A    | 80 A    | 130 A    |
| <b>Continue onlaadsnelheid</b>     | 150 A      | 200 A            | 150 A      | 150 A   | 150 A      | 100 A   | 150 A   | 150 A    |
| <b>Max onlaat snelheid (2sec)</b>  | 300 A      | 500 A            | 400 A      | 300 A   | 400 A      | 200 A   | 300 A   | 400 A    |
| <b>Max onlaat snelheid (10sec)</b> | 200 A      | 400 A            | 300 A      | 200 A   | 300 A      | 150 A   | 200 A   | 300 A    |
| <b>Chemie</b>                      | LiFePO4    | LiFePO4          | LiFePO4    | LiFePO4 | LiFePO4    | LiFePO4 | LiFePO4 | LiFePO4  |



**Krachtige en  
veilige, startaccu  
met IP67-  
classificatie.**



**De meeste  
batterijen  
beschermen  
zichzelf, maar  
WaterWorld-  
batterijen  
beschermen jou.**



## Accessoires en meer.

WaterWorld neemt het voortouw in het ontwikkelen van accessoires van hoge kwaliteit, specifiek ontworpen voor naadloze integratie met topmerken in de maritieme industrie. Verhoog je ervaring, ten gunste van zowel eindgebruikers als partnermerken.

Dankzij onze geavanceerde hardware, software en CANopen-communicatie, werken WaterWorld-systemen moeiteloos samen met andere maritieme systemen en verbeteren ze de connectiviteit in de industrie. Door alle componenten in één uitgebreid netwerk te brengen, wordt de installatie van elk WaterWorld-systeem een fluitje van een cent, waardoor het proces voor iedereen eenvoudiger wordt. Voor communicatie heeft

WaterWorld CANopen omarmd, waardoor we industriële communicatie tussen al je apparaten kunnen realiseren. Daarnaast ontwikkelen we oplossingen zoals het getoonde 108 kWh batterijpakket, volledig geïntegreerd met opladers en plug-and-play systeemkoppelkasten, op maat gemaakt voor de professionele markt. Bij WaterWorld is geen uitdaging te groot!



### Maatwerkoplossingen



#### WaterWorld Connect

WaterWorld Connect verbetert je ervaring door je iPhone of iPad draadloos te verbinden met je vaartuig, zodat essentiële informatie, zoals GPS-gegevens voor nauwkeurige snelheid en positie, wordt weergegeven. WaterWorld Connect is ontworpen met het oog op de toekomst en kan updates op afstand ontvangen, waardoor verbeterde functies en systeem aanpassingen mogelijk worden zodra deze beschikbaar zijn. Investeer in een systeem dat met je meegroeit. Til je reis naar een hoger niveau en bereid je voor op de toekomst!



#### VE-Link

De VE-Link stelt je in staat om batterij-informatie van een Victron SmartShunt op je WaterWorld-display te bekijken. Instellingen worden beheerd via de Victron-app op je telefoon, wat zorgt voor nauwkeurige gegevens over verbruik en opladen op je WaterWorld-display, zelfs tijdens het opladen van de batterij.



#### Ray-Link

We hebben de Ray-Link ontwikkeld om je Raymarine Axiom-scherm van WaterWorld-gegevens te voorzien. Of het nu gaat om motor- of batterijparameters, met de Ray-Link kun je het overzicht behouden zonder tussen schermen te schakelen.

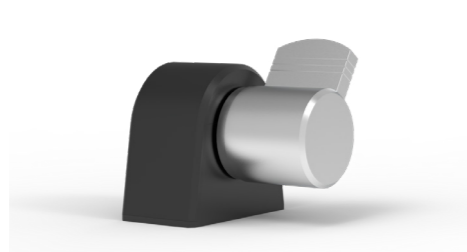
## Meerdere gashendels

De gashendels van WaterWorld bieden naadloze controle en flexibiliteit, aangepast aan elke vaartuigconfiguratie. Kies uit sidemount, topmount, of dual topmount hendels, allemaal ontworpen voor soepele, nauwkeurige bediening onder alle omstandigheden.

Onze gashendels geven prioriteit aan veiligheid met geavanceerde dual-control technologie. In tegenstelling tot traditionele mechanische gashendels maken WaterWorld-gashendels gebruik van contactloze magnetische rotatie-encoders die immuun zijn voor externe magnetische velden, samen met dual Hall-sensoren voor redundante bewaking. Deze combinatie van magnetische rotatie-encoders en dual Hall-sensoren zorgt voor ongeëvenaarde duurzaamheid en biedt betrouwbare, nauwkeurige controle voor veilige navigatie.



Sidemount



Topmount



Topmount hendel



Dual topmount hendel

## Meerdere displays

Ervaar een volledig systeemoverzicht met de veelzijdige display-oplossingen van WaterWorld. Van onze speciale WaterWorld-displays tot naadloze integratie met Raymarine: meerdere display-opties zorgen ervoor dat je alle essentiële gegevens in één oogopslag hebt. Of je nu de prestaties bewaakt via de WaterWorld-app of een multifunctioneel Raymarine Axiom-scherm gebruikt, onze displays houden je geïnformeerd en in controle.



WaterWorld display



IOS app



Raymarine

# Neem contact op.

---



WaterWorld Electronics B.V.  
Weerdijk 14, 8375 AX  
Oldemarkt, Nederland



[waterworldelectronics.com](http://waterworldelectronics.com)  
[info@waterworldelectronics.com](mailto:info@waterworldelectronics.com)

Dealer: