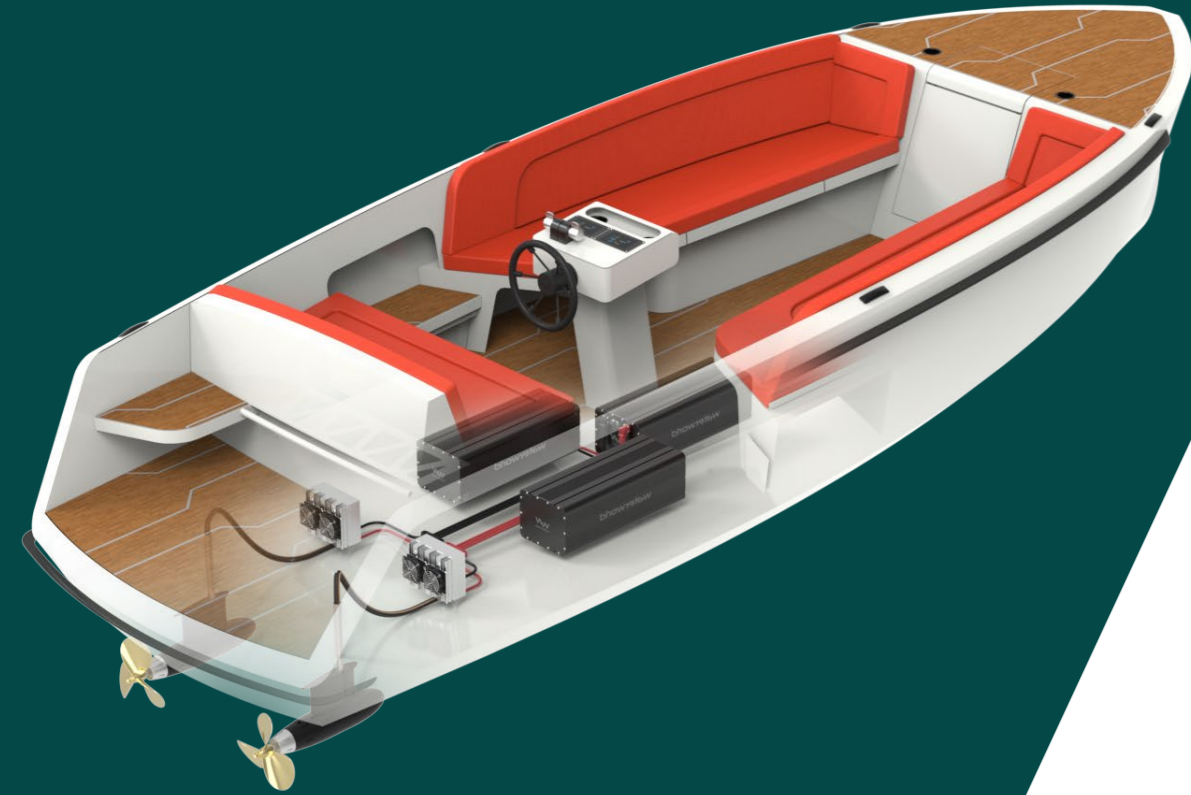




INNOVERENDE TOEKOMST

Ga elektrisch met de voortstuwings- en accusystemen van WaterWorld.



Wat we doen.

WaterWorld biedt een compleet pakket om je boot te elektrificeren. Dit omvat elektrische voortstuwing, gasbediening, kleurendisplay, lithiumbatterijen en nog veel meer!

Wat te verwachten.

Over WaterWorld	04
Hybride systemen	07
Inboard systemen	09
Pod systemen	13
Saildrive systemen	15
Accu systemen	17
Accessoires en meer	21



Duurzaam

Dankzij de hoogefficiënte systemen van WaterWorld vaart je vaartuig de hele dag met het juiste accupakket, dat 's nachts wordt opgeladen.



Betaalbaar

WaterWorld-systemen komen in de buurt van de kosten van traditionele verbrandingsmotoren dankzij efficiënte productie, gemakkelijke installatie en lage onderhoudskosten.



Betrouwbaar

Geboren uit de elektronica-expertise van zusterbedrijf Bietronic sinds 1987, zorgt WaterWorld Electronics voor vertrouwen door Nederlandse technologie en eenvoudige installatie. Onze interne R&D- en productiefaciliteit garandeert systemen van topkwaliteit, geworteld in de erfenis van Bietronic als onze kennisbasis.



Technologische sparring partner

Onze uitgebreide ervaring zorgt ervoor dat we elke uitdaging aangaan, duurzame oplossingen bieden en de verwachtingen van de klant overtreffen.



Over ons.

Bij WaterWorld Electronics worden we gedreven door een passie voor varen en technologie, met meer dan 35 jaar ervaring geworteld in ons zusterbedrijf, Bietronic, opgericht in 1987. Deze solide basis stelt ons in staat om de maritieme sector vooruit te sturen met innovatieve, efficiënte en duurzame oplossingen.

Sinds onze oprichting in 2013 is onze missie om de internationale markt te herdefiniëren. We hebben de controle over elk aspect van de productie, van het ontwerp en de vervaardiging

van onze batterijen en voortstuwingssystemen tot de software die ze aandrijft. Deze allesomvattende interne benadering stelt ons in staat om flexibel in te spelen op de specifieke behoeften van onze klanten, met een constante focus op innovatie en gebruikservaring.

Waarom WaterWorld?

Innovators in boot technologie met meer dan 35 jaar ervaring en interne controle over ontwerp, productie en software voor volledige flexibiliteit.

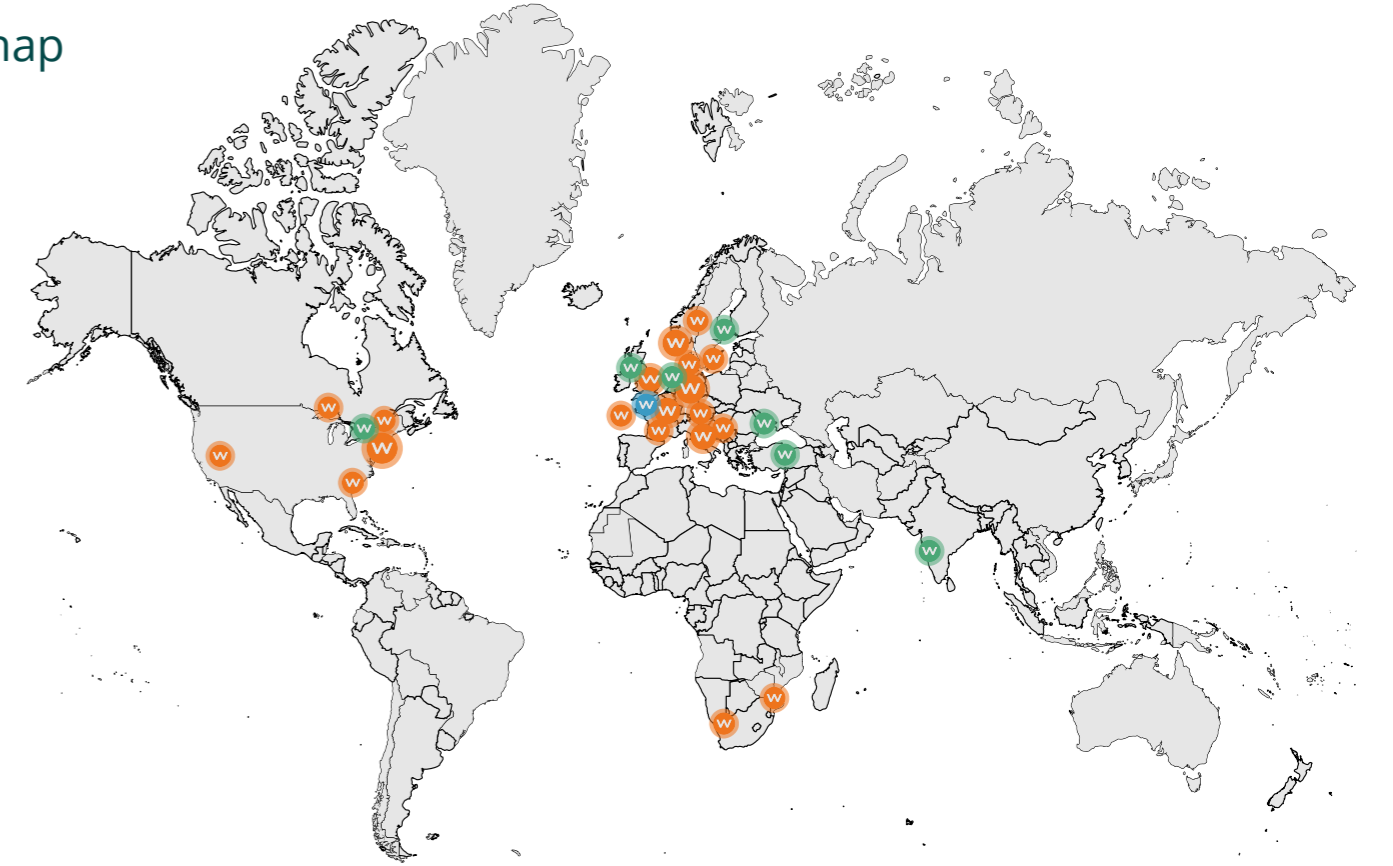


100% Nederlands ✓
Circulair, duurzaam,
en etisch geproduceerd

**In-house ontwikkeling
& PCB productie** ✓

Betrouwbaar sinds 1987 ✓

✓ **Wereldwijde partners**
Je bent in goed gezelschap



Hybride systemen.

WaterWorld hybride voortstuwing combineert de kracht van een traditionele dieselmotor met de stille efficiëntie van een elektrische aandrijving. Onze 4.0h, 10.0h en 20.0h motoren hebben zich bewezen als betrouwbaar in vaartuigen tot 20 meter, die samenwerken met bestaande dieselmotoren. Deze op maat gemaakte benadering biedt naadloze integratie en levert een custom oplossing voor elk vaartuig.

Maatwerk oplossingen voor elk vaartuig

Elke hybride opstelling wordt op maat ontworpen, rekening houdend met het diesel-omwentelingsnummer (RPM), de overbrengingsverhouding, de schroefasgrootte en de vaartsnelheid om de perfecte pulley-verhouding voor het WaterWorld-systeem te berekenen. Het resultaat? Een fijn afgestemde hybride oplossing die soepel werkt met onze accusystemen en moeiteloze prestaties levert.

Intelligente regeneratie

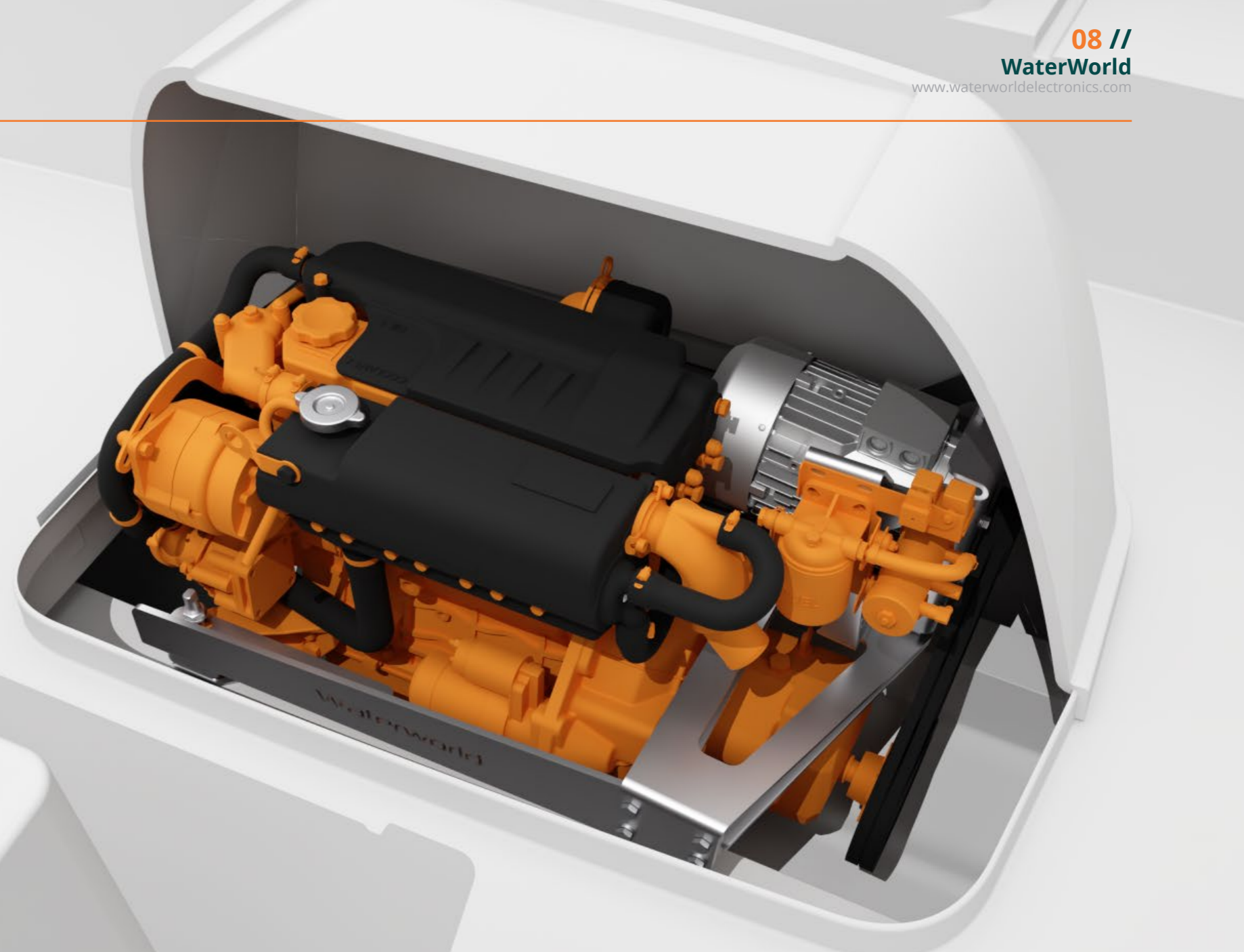
Wanneer regeneratie is ingeschakeld, past ons systeem zich aan het RPM van de dieselmotor aan: lage RPM betekent geen opladen, terwijl verhoogde RPM de regeneratie tot het maximum verhoogt. Het systeem voorkomt automatisch overbelasting door regeneratie uit te schakelen wanneer de batterijen vol zijn of de RPM te hoog zijn, wat zorgt voor veilig en efficiënt energiebeheer.

Stille, precieze elektrische bediening

In de elektrische modus bieden WaterWorld-motoren fluisterstille werking met verbeterde controle. Het sturen wordt soepeler en responsiever, wat zorgt voor een premium vaarervaring die de traditionele dieselbediening overtreft.

WaterWorld hybride: de toekomst van veelzijdig varen

Geniet van het beste van twee werelden met WaterWorld hybride voortstuwing, die kracht, efficiëntie en het ongeëvenaarde comfort van geruisloos elektrisch varen combineert.



Inboard systemen.

WaterWorld elektrische inboardsystemen zijn zorgvuldig ontworpen om een innovatief alternatief te bieden voor conventionele inboardmotoren. Deze systemen zijn geschikt voor nieuwbouw, retrofitting en hybride projecten, en zorgen voor een eenvoudige installatie.

Robuuste kracht en controle

Elektrische inboardmotoren leveren opmerkelijke kracht en controle, waardoor je vaarttuig de sterkte heeft om uitdagende omstandigheden aan te kunnen en nauwkeurige manoeuvres uit te voeren. Of je nu open wateren navigeert of in krappe ruimtes manoeuvreert, deze motoren geven je de kracht om te presteren.

Stille werking

Elektrische inboardmotoren werken vrijwel geruisloos, wat zorgt voor een serene en ongestoorde omgeving voor je bemanning en passagiers. Deze geluidloze ervaring verhoogt het comfort en de ontspanning aan boord.

Aanpasbaarheid aan verschillende vaartuigen

Elektrische inboardmotoren zijn veelzijdig en kunnen geïntegreerd worden in verschillende soorten vaartuigen. Hun aanpasbaarheid maakt ze ideaal om je vloot te customizen voor specifieke operationele vereisten. Deze motoren kunnen ook gebruikt worden in hybride toepassingen. WaterWorld kan helpen bij het ontwerpen van een hybride framework dat de dieselmotor aanvult.

Eenvoudig onderhoud

Geniet van minimale onderhoudsvereisten met elektrische inboardmotoren. Dit betekent minder tijd en middelen die besteed worden aan onderhoud, wat leidt tot hogere uptime en kostenbesparingen voor je bedrijf.



4.0i

Lengte	525 mm
Breedte	2240 mm
Hoogte	229 mm
Gewicht	34 kg
Nominale snelheid	1500 rpm
Input vermogen	4.4 kW
Nominale spanning	48 Volt
Communicatie	CANopen
Hybride mogelijk	Ja
Regeneratie mogelijk	Ja



10.0i

Lengte	719 mm
Breedte	290 mm
Hoogte	296 mm
Gewicht	76 kg
Nominale snelheid	1500 rpm
Input vermogen	11 kW
Nominale spanning	48 Volt
Communicatie	CANopen
Hybride mogelijk	Ja
Regeneratie mogelijk	Ja



20.0i

Lengte	769 mm
Breedte	290 mm
Hoogte	301 mm
Gewicht	100 kg
Nominale snelheid	1600 rpm
Input vermogen	20 kW
Nominale spanning	48 Volt
Communicatie	CANopen
Hybride mogelijk	Ja
Regeneratie mogelijk	Ja



Extreem stil



Weinig onderhoud



Luchtgekoeld

**“De stille motor van
WaterWorld laat ons
in vreedzame
harmonie drijven -
alleen wij en het
water.”**



Pod systemen.

Elektrische podmotoren bieden superieure maritieme prestaties en bieden een reeks voordelen voor verschillende soorten vaartuigen. Ontwikkeld met de professionele en veeleisende gebruiker in gedachten, zijn deze systemen gebouwd om strenge operationele eisen te weerstaan, inclusief gebruik in zoutwateromgevingen.

Onovertroffen manoeuvreerbaarheid

Met 360 graden draaibare pods bieden deze motoren je vaartuig uitzonderlijke manoeuvreerbaarheid. Navigeer gemakkelijk door drukke havens, verbeter de precisie bij het dokken en verhoog de veiligheid en efficiëntie van operaties.

Weinig onderhoud

Ontworpen voor minimaal onderhoud, verminderen podmotoren de operationele kosten en maximaliseren ze je vaartijd. Hun afgedichte ontwerp en corrosiebestendige materialen garanderen duurzaamheid, zelfs in zoutwater, wat zorgt voor minder reparaties en meer dagen op het water.

Stille werking

De onderwater plaatsing van de motor zorgt voor een fluisterstille, trillingsvrije ervaring voor je bemanning en passagiers, wat het comfort verhoogt en een onvergetelijke reis biedt.

Ultieme flexibiliteit

Veelzijdig en aanpasbaar, elektrische podmotoren zijn ideaal voor de maritieme sector, cruises, offshore en andere sectoren. Installeer ze op verschillende vaartuigtypes om te genieten van maximale operationele flexibiliteit en betrouwbare prestaties, op maat gemaakt om te voldoen aan de hoogste standaarden.



2.0p

Lengte	496 mm
Breedte	108 mm
Hoogte	255 mm
Gewicht	16 kg
Nominale snelheid	1500 rpm
Input vermogen	2.2 kW
Nominale spanning	48 Volt
Communicatie	CANopen
Regeneratie mogelijk	Ja
Monteren	Vast en Stuurbaar



3.5p

Lengte	525 mm
Breedte	108 mm
Hoogte	255 mm
Gewicht	16 kg
Nominale snelheid	1500 rpm
Input vermogen	3.8 kW
Nominale spanning	48 Volt
Communicatie	CANopen
Regeneratie mogelijk	Ja
Monteren	Vast en stuurbaar



8.0p

Lengte	652 mm
Breedte	150 mm
Hoogte	288 mm
Gewicht	35 kg
Nominale snelheid	1500 rpm
Input vermogen	8.8 kW
Nominale spanning	48 Volt
Communicatie	CANopen
Regeneratie mogelijk	Ja
Monteren	Vast en stuurbaar



18.0p

Lengte	726mm
Breedte	206 mm
Hoogte	370mm
Gewicht	71 kg
Nominale snelheid	1500 rpm
Input vermogen	19.8 kW
Nominale spanning	48 Volt
Communicatie	CANopen
Regeneratie mogelijk	Ja
Monteren	Vast en stuurbaar



Pod + Buik vin



Pod + Buik vin+ Antikavitatie plaat



Pod + Roer



Pod + Roer + Draaipunt



Saildrive systemen

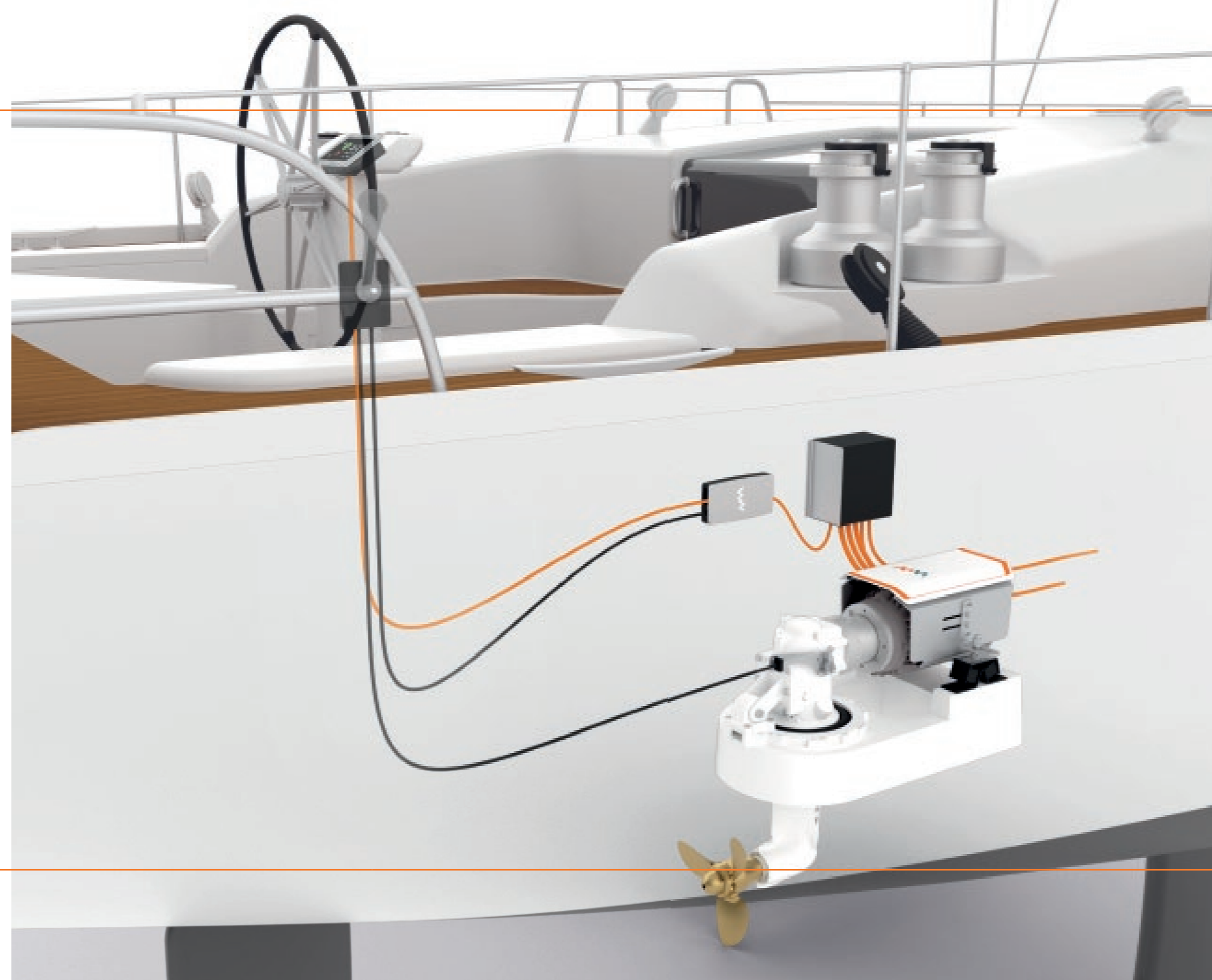
Ontdek de revolutionaire installatiekit van WaterWorld, speciaal ontworpen voor de meeste Yanmar, Volvo Penta en Technodrive saildrive-systemen. Zeg vaarwel tegen je oude dieselmotor en verwelkom een nieuw tijdperk van robuuste, milieuvriendelijke, stille en onderhoudsarme elektrische voortstuwing.

Naadloze regeneratie tijdens het varen

Ons systeem is ontworpen om energie te regenereren tijdens het varen, zodat de energie optimaal wordt benut. Je huidige kabelbedieningssysteem blijft onaangetast, dankzij ons innovatieve installatieblok, dat naadloos de snelheid van de elektromotor regelt en tegelijkertijd de integriteit van je vooruit- en achteruitversnellingen behoudt.

Eenvoudige installatie

Transformeer je vaartuig in slechts één dag van dieselfhankelijk naar elektrisch efficiënt. Maak de overstap met WaterWorld en ervaar een milieuvriendelijke, moeiteloze en snelle transitie. Wie zou er niet de toekomst willen invaren met ons?

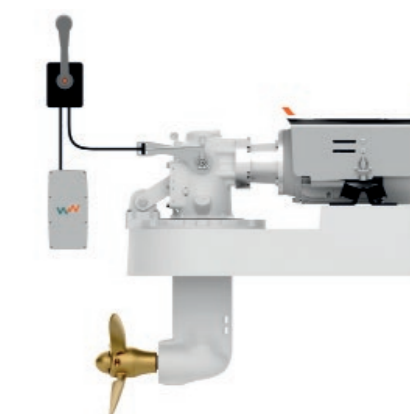


10.0s

Lengte	613 mm	Input vermogen	11 kW
Breedte	278 mm	Nominale spanning	48 Volt
Hoogte	296 mm	Communicatie	CANopen
Gewicht	76 kg	Regeneratie mogelijk	Ja
Nominale snelheid	1500 rpm		

20.0s

Lengte	693 mm	Input vermogen	20 kW
Breedte	278 mm	Nominale spanning	48 Volt
Hoogte	296 mm	Communicatie	CANopen
Gewicht	100 kg	Regeneratie mogelijk	Ja
Nominale snelheid	1600 rpm		



Accu systemen.

Ontworpen voor veeleisende gebruikers, zijn onze batterijen gebouwd om meer dan 4000 cycli te doorstaan bij een ontlaaddiepte van 80%, waarbij ze hun capaciteit behouden bij optimale temperaturen. Alleen de meest stabiele lithiumchemie wordt gebruikt, wat veiligheid en duurzaamheid garandeert, zelfs in rigoureuze omgevingen.

Slim batterij beheer

Ons geavanceerde Battery Management System (BMS) bewaakt en beschermt continu elke batterijcel, beschermt tegen extreme omstandigheden en zorgt voor een stabiele prestaties.

Cylindrische batterij cellen

Elke (6,8kWh) batterij bevat 352 cilindrische LiFePO4 cellen, die bekend staan om hun stabiliteit, veiligheid en duurzaamheid. Deze structuur verhoogt de betrouwbaarheid en maximaliseert de algehele batterijprestaties.

Robuuste aluminium behuizing

De behuizing, gemaakt van 3.5 mm geanodiseerd aluminium, is ontworpen voor duurzaamheid en sterkte. Het beschermt niet alleen de batterij-elektronica tegen omgevingsfactoren, maar fungeert ook als warmteafvoer, waardoor oververhitting wordt voorkomen en een optimale temperatuurregeling wordt gegarandeerd.

Plug-en-play systeem

Ontworpen voor naadloze installatie, de Flexconnect-stroomconnectoren van de batterij maken een gemakkelijke installatie mogelijk, zelfs in krappe ruimtes

op je vaartuig, waardoor de veiligste installatie mogelijk is.

Geïntegreerde communicatie

Met BatteryLink, functioneren je batterijen als een volledig geïntegreerd energiesysteem. BatteryLink maakt verbinding met de WaterWorld motorcontroller via CANopen en biedt realtime gegevens over de batterijstatus om veilige en continue navigatie te ondersteunen. Als een cel een fout vertoont, leidt BatteryLink onmiddellijk de stroom om onderbrekingen te voorkomen, zodat je boot ten allen tijde operationeel blijft.



WaterWorld geeft prioriteit aan veiligheid met uitgebreide bescherming:

- ✔ Bescherming tegen hoge stroomsterkte en kortsluiting
- ✔ Bescherming tegen diepe ontlading en overladen
- ✔ Temperatuurbeveiliging
- ✔ IP67-gecertificeerd: Waterdicht en stofdicht
- ✔ Gecertificeerde kwaliteit

	12V (12,8)		24V (25,6)			48V (51,2)		
Capaciteit	1700 Wh	1700 Wh	3400 Wh	3400 Wh	6800 Wh	3400 Wh	6800 Wh	13600 Wh
Lengte	250 mm	250 mm	395 mm	395 mm	695 mm	397 mm	695 mm	1295 mm
Breedte	253 mm	253 mm	253 mm	253 mm	253 mm	253 mm	253 mm	253 mm
Hoogte	213 mm	213 mm	213 mm	213 mm	213 mm	213 mm	213 mm	213 mm
Gewicht	19 kg	19 kg	34 kg	34 kg	61 kg	33 kg	61 kg	119 kg
Oplaadsnelheid	80 A	100 A	130 A	80 A	130 A	60 A	80 A	130 A
Continue ontladsnelheid	150 A	200 A	150 A	150 A	150 A	100 A	150 A	150 A
Max ontlaat snelheid (2sec)	300 A	500 A	400 A	300 A	400 A	200 A	300 A	400 A
Max ontlaat snelheid (10sec)	200 A	400 A	300 A	200 A	300 A	150 A	200 A	300 A
Chemie	LiFePO4	LiFePO4	LiFePO4	LiFePO4	LiFePO4	LiFePO4	LiFePO4	LiFePO4



**Krachtige, veilige,
startaccu met
IP67-classificatie.**



**De meeste
batterijen
beschermen
zichzelf, maar
WaterWorld-
batterijen
beschermen jou.**



Accessoires en meer.

WaterWorld neemt het voortouw in het ontwikkelen van accessoires van hoge kwaliteit, specifiek ontworpen voor naadloze integratie met topmerken in de maritieme industrie. Verhoog je ervaring, ten gunste van zowel eindgebruikers als partnermerken.

Met onze geavanceerde hardware, software en CANopen communicatiesystemen, werkt elk nieuw WaterWorld-systeem naadloos samen met andere professionele maritieme systemen, wat de connectiviteit in de industrie revolutioneert. Door alle componenten in één uitgebreid netwerk te brengen, wordt de installatie van elk WaterWorld-systeem een fluitje van een cent, waardoor het proces voor iedereen eenvoudiger wordt.

Voor communicatie heeft WaterWorld CANopen omarmd, waardoor we industriële communicatie tussen al je apparaten kunnen realiseren. Daarnaast ontwikkelen we oplossingen zoals het getoonde 108 kWh batterijpakket, volledig geïntegreerd met opladers en plug-and-play systeemkoppelkasten, op maat gemaakt voor de professionele markt. Bij WaterWorld is geen uitdaging te groot!

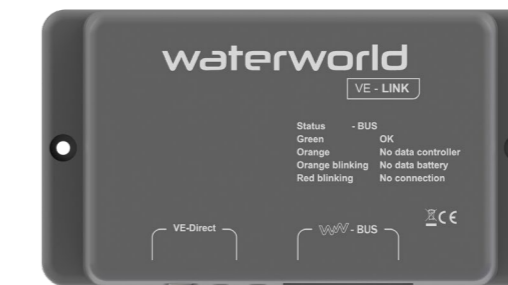


Maatwerk oplossingen



WaterWorld Connect

WaterWorld Connect verbetert je ervaring door je iPhone of iPad draadloos te verbinden met je vaartuig, zodat essentiële informatie, zoals GPS-gegevens voor nauwkeurige snelheid en positie, wordt weergegeven. Ontworpen met de toekomst in gedachten, is WaterWorld Connect in staat om op afstand updates te ontvangen, waardoor verbeterde functies en systeem aanpassingen beschikbaar worden zodra deze beschikbaar zijn. Investeer in een systeem dat met je meegroeit. Verhoog je reis vandaag en wees klaar voor morgen!



VE-Link

De VE-Link stelt je in staat om batterij-informatie van een Victron SmartShunt op je WaterWorld-display te bekijken. Instellingen worden beheerd via de Victron-app op je telefoon, wat zorgt voor nauwkeurige gegevens over verbruik en opladen op je WaterWorld-display, zelfs tijdens het opladen van de batterij.



Ray-Link

We hebben de Ray-Link ontwikkeld om je Raymarine Axiom-scherm van WaterWorld-gegevens te voorzien. Of het nu gaat om motor- of batterijparameters, met de Ray-Link kun je het overzicht behouden zonder tussen schermen te schakelen.

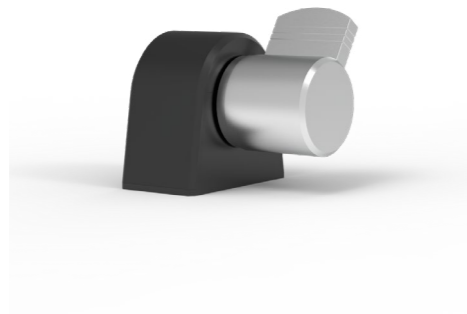
Meerdere gashendels

De gashendels van WaterWorld bieden naadloze controle en flexibiliteit, op maat gemaakt voor elke vaartuigconfiguratie. Kies uit top-mount, side-mount of dual top-mount hendels, allemaal ontworpen voor soepele, nauwkeurige bediening onder alle omstandigheden.

Onze gashendels geven prioriteit aan veiligheid met geavanceerde dual-control technologie. In tegenstelling tot traditionele mechanische gashendels, maken WaterWorld gashendels gebruik van contactloze magnetische rotatie-encoders die immuun zijn voor externe magnetische velden, samen met dual Hall-sensoren voor redundante monitoring. Deze combinatie van magnetische rotatie-encoders en dual Hall-sensoren zorgt voor ongeëvenaarde duurzaamheid en biedt betrouwbare, nauwkeurige controle voor veilige navigatie.



Sidemount



Topmount



Topmount lever



Dual topmount lever

Meerdere displays

Ervaar volledige systeemoverzicht met de veelzijdige display-oplossingen van WaterWorld. Van onze speciale WaterWorld-displays tot naadloze integratie met Raymarine, meerdere display-opties zorgen ervoor dat je alle essentiële gegevens in één oogopslag hebt. Of je nu de prestaties bewaakt via de WaterWorld-app of een multifunctioneel Raymarine Axiom-scherm gebruikt, onze displays houden je geïnformeerd en in controle.



WaterWorld display



IOS app



Raymarine

Neem contact op.



WaterWorld Electronics B.V.
Weerdijk 14, 8375 AX
Oldemarkt, The Netherlands



waterworldelectronics.com
info@waterworldelectronics.com

